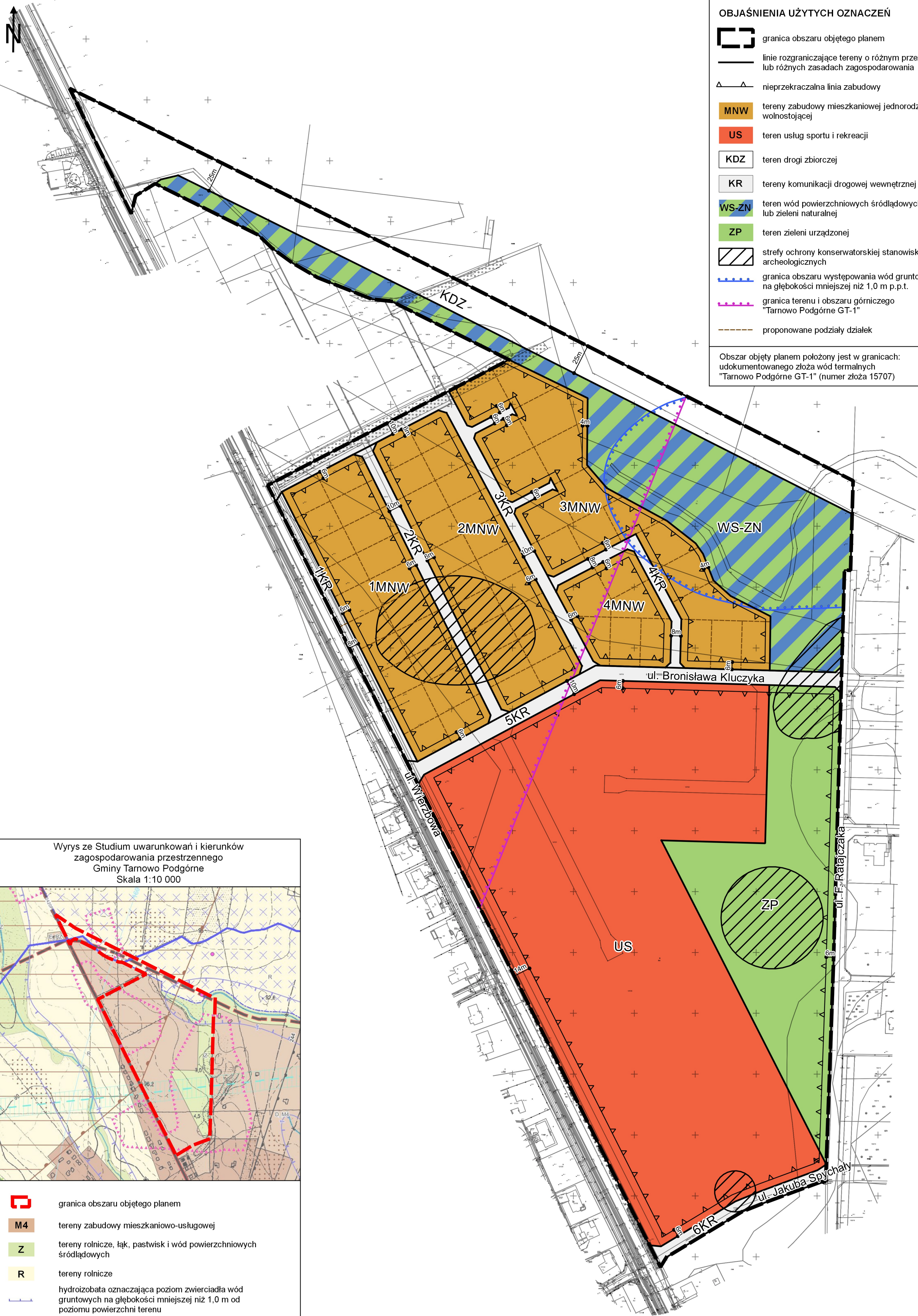


ZMIANA MIEJSCOWEGO PLANU ZAGOSPODAROWANIA PRZESTRZENNEGO W LUSOWIE, POMIĘDZY UL. WIERZBOWĄ I UL. RATAJCZAKA

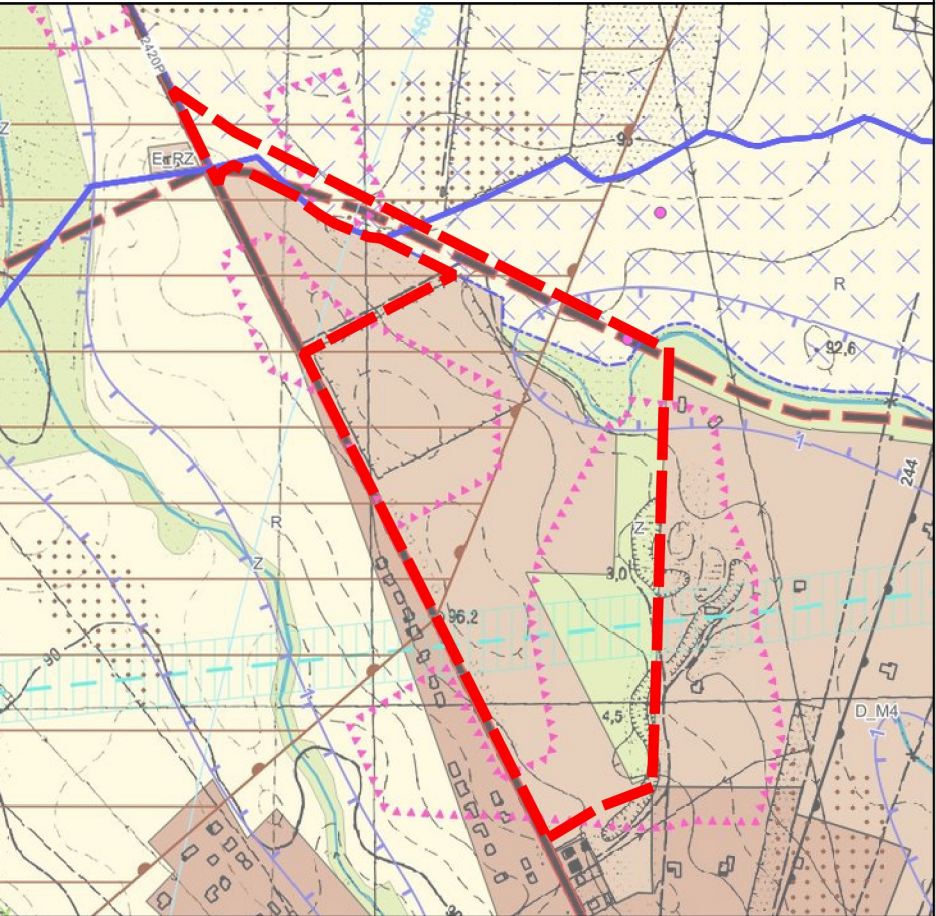
Załącznik nr 1 do Uchwały Nr .....2025  
Rady Gminy Tarnowo Podgórne z dnia .....2025 r.  
(Dz. Urz. Woj. Wielkopolskiego z dnia.....2025 r.,  
poz.....)



- OBJAŚNIENIA UŻYTYCH OZNACZEŃ**
- granica obszaru objętego planem
  - linie rozgraniczające tereny o różnym przeznaczeniu lub różnych zasadach zagospodarowania
  - nieprzekraczalna linia zabudowy
  - MNW tereny zabudowy mieszkaniowej jednorodzinnej wolnostojącej
  - US teren usług sportu i rekreacji
  - KDZ teren drogi zbiorczej
  - KR tereny komunikacji drogowej wewnętrznej
  - WS-ZN teren wód powierzchniowych śródlądowych lub zieleni naturalnej
  - ZP teren zieleni urządzonej
  - strefy ochrony konserwatorskiej stanowisk archeologicznych
  - granica obszaru występowania wód gruntowych na głębokości mniejszej niż 1,0 m p.p.t.
  - granica terenu i obszaru górniczego "Tarnowo Podgórne GT-1"
  - proponowane podziały działek

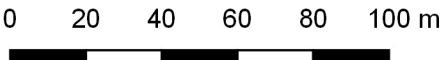
Obszar objęty planem położony jest w granicach: udokumentowanego złoża wód termalnych "Tarnowo Podgórne GT-1" (numer złoża 15707)

Wyrys ze Studium uwarunkowań i kierunków zagospodarowania przestrzennego Gminy Tarnowo Podgórne Skala 1:10 000



- granica obszaru objętego planem
- M4 tereny zabudowy mieszkaniowo-usługowej
- Z tereny rolnicze, łąk, pastwisk i wód powierzchniowych śródlądowych
- R tereny rolnicze
- hydroizobata oznaczająca poziom zwierciadła wód gruntowych na głębokości mniejszej niż 1,0 m od poziomu powierzchni terenu
- linia radiowa dalekiego zasięgu SLR Piątkowo - SLR Bolewice wraz z pasem ochronnym dla linii radiowej
- zespół stanowisk archeologicznych

SKALA 1:2000



Pochodzenie użytego materiału państwowego zasobu geodezyjnego i kartograficznego: Powiatowy Ośrodek Dokumentacji Geodezyjnej i Kartograficznej w Poznaniu Układ współrzędnych: PL2000 strefa 6