

**UCHWAŁA NR II/17/2024**  
**RADY GMINY TARNOWO PODGÓRNE**

z dnia 21 maja 2024 r.

**w sprawie uzgodnienia budowy drogi dla pieszych i rowerów Lusówko-Lusowo w sąsiedztwie  
alei jesionowo - lipowej wzdłuż drogi gminnej nr 322049P będącej pomnikiem przyrody**

Na podstawie art. 18 ust. 2 pkt. 15, ustawy z dnia 8 marca 1990 r. o samorządzie gminnym (Dz. U. z 2024 r. poz. 609) w związku z art. 45 ust. 2 pkt. 2 ustawy z dnia 16 kwietnia 2004 roku o ochronie przyrody (Dz.U. z 2023 r. poz. 1336) Rada Gminy Tarnowo Podgórne uchwala co następuje:

**§ 1.** Uzgadnia się przebieg budowy drogi dla pieszych i rowerów dla drogi gminnej nr 322049P w miejscowościach Lusówko i Lusowo, w sąsiedztwie drzew jesionów i lip, uznanych za pomnik przyrody. Budowa drogi dla pieszych i rowerów jest inwestycją celu publicznego.

**§ 2.** Wykonanie uchwały powierza się Wójtowi Gminy Tarnowo Podgórne.

**§ 3.** Uchwała wchodzi w życie z dniem podjęcia.

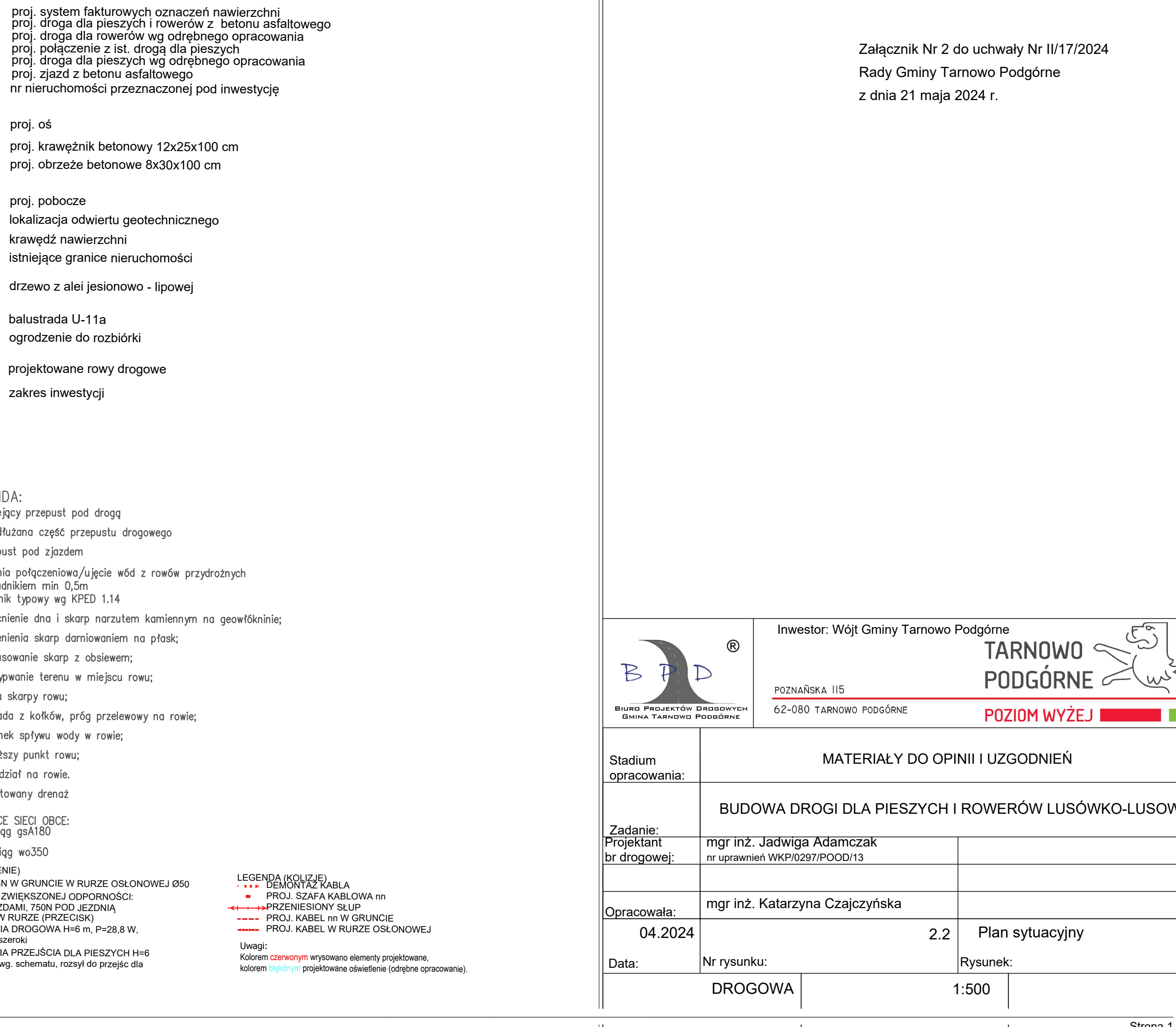
Przewodnicząca Rady  
Gminy Tarnowo Podgórne

**mgr Krystyna Semba**

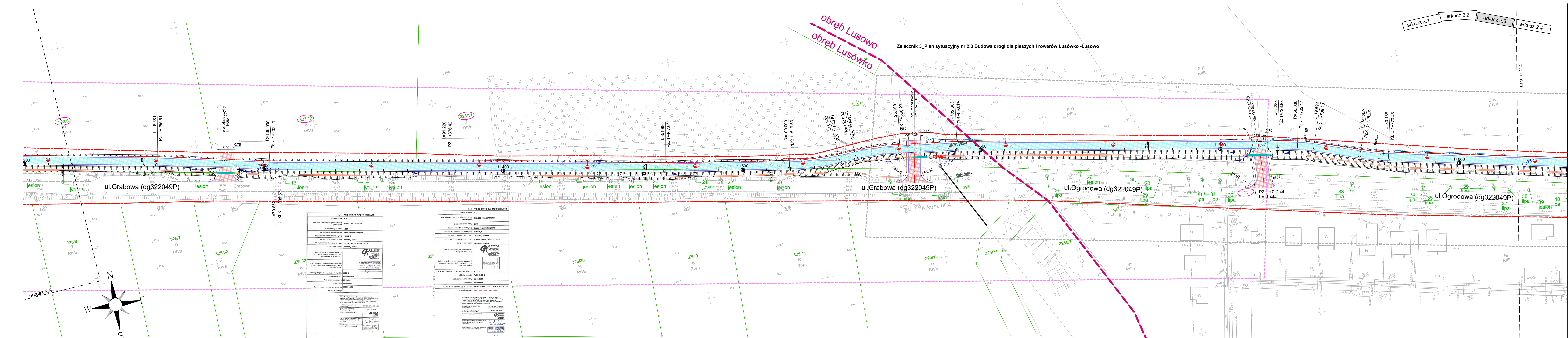












Załącznik Nr 3 do uchwały Nr II/17/2024  
Rady Gminy Tarnowo Podgórne  
z dnia 21 maja 2024 r.

		Inwestor: Wójt Gminy Tarnowo Podgórne POZNANSKA 115 62-080 TARNOWO PODGÓRNE			
		POZIOM WYŻEJ 			
Stadium opracowania:		MATERIAŁY DO OPINII I UZGODNIEŃ			
BUDOWA DROGI DLA PIESZYCH I ROWERÓW LUSÓWKO-LUSO					
Zadanie: Projektant br drogowej:		mgr inż. Jadwiga Adamczak nr uprawnień WKP/0297/P.OOD/13			
Opracowała:		mgr inż. Katarzyna Czajczyńska			
04.2024		2.3		Plan sytuacyjny	
Data:		Nr rysunku:		Rysunek:	
DROGOWA		1:500			

---

Strona 1







### **Uzasadnienie**

W związku z realizacją inwestycji pn.: „Budowa drogi dla pieszych i rowerów Lusówko - Lusowo” zlokalizowaną w sąsiedztwie alei jesionowo - lipowej wzdłuż drogi gminnej nr 322049P uznanej za pomnik przyrody na podstawie Uchwały Nr XXI/145/95 Rady Gminy Tarnowo Podgórne z dnia 28 listopada 1995r. należy uzgodnić przebieg rozbudowywanej drogi.

Powyższy przebieg drogi dla pieszych i rowerów jest najbardziej racjonalnym z punktu widzenia bezpieczeństwa ruchu i ochrony przyrody (projektowana droga dla pieszych i rowerów jest odsunięta od pomnika przyrody). W związku z powyższym podjęcie uchwały należało uznać za zasadne.