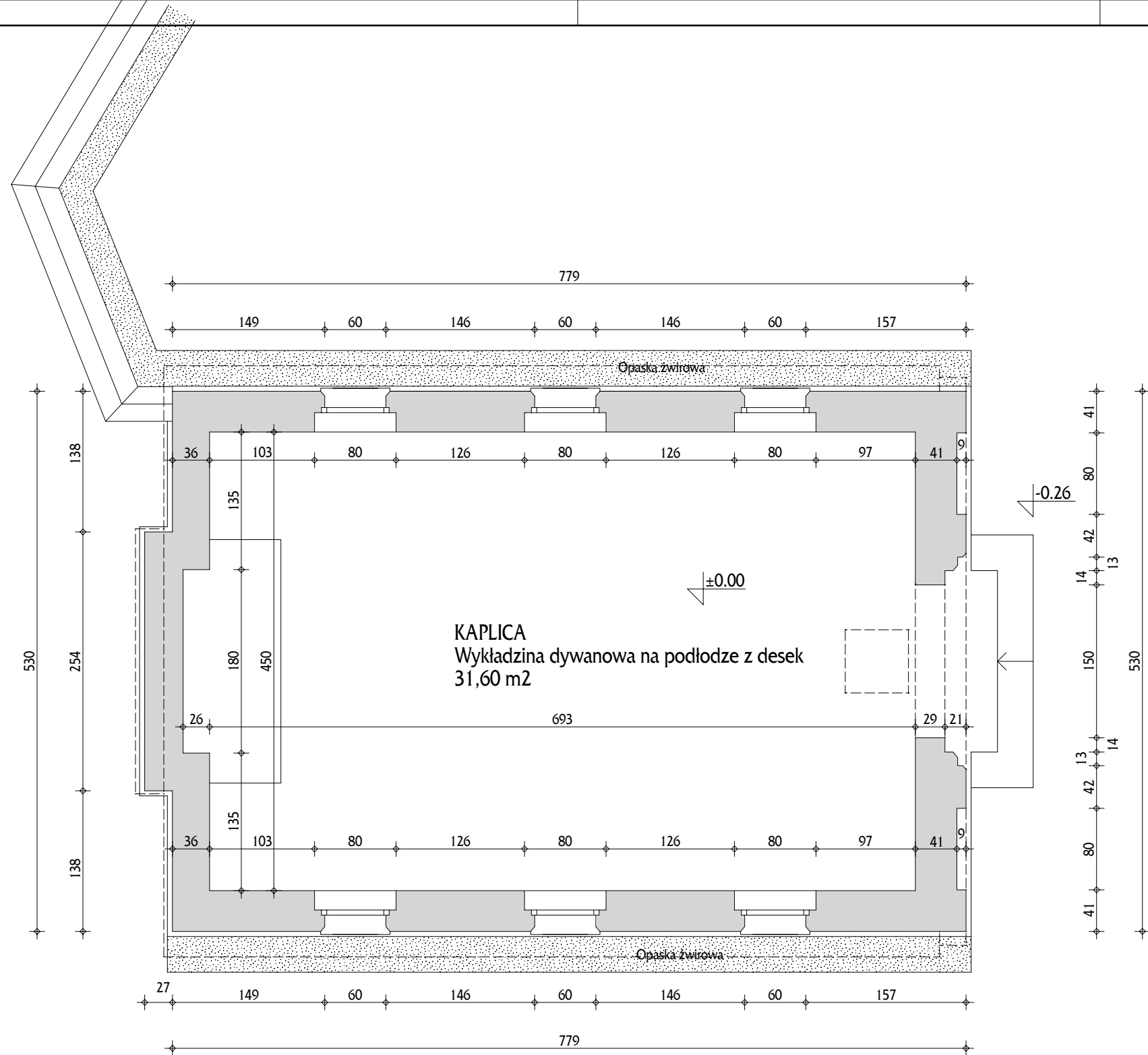
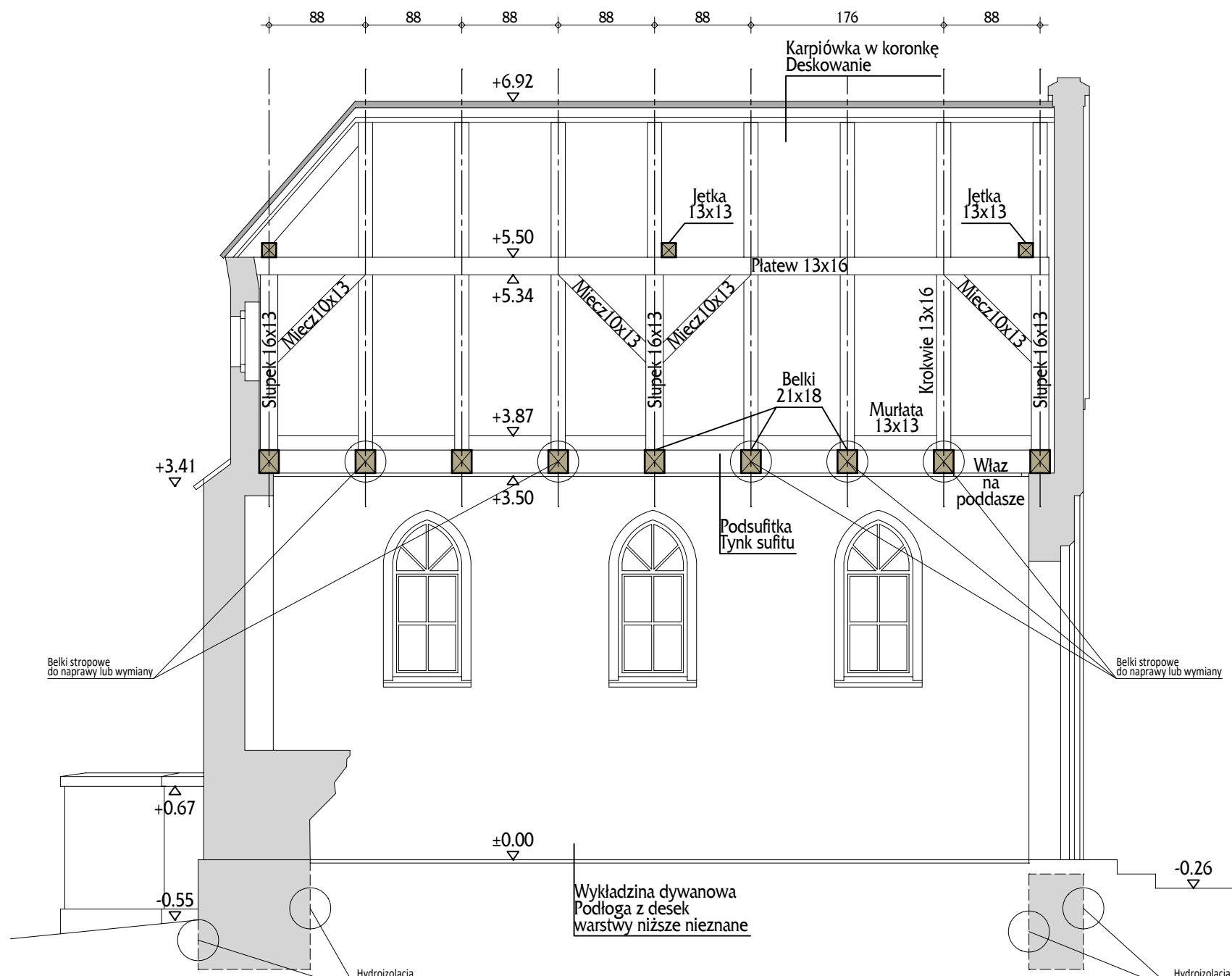


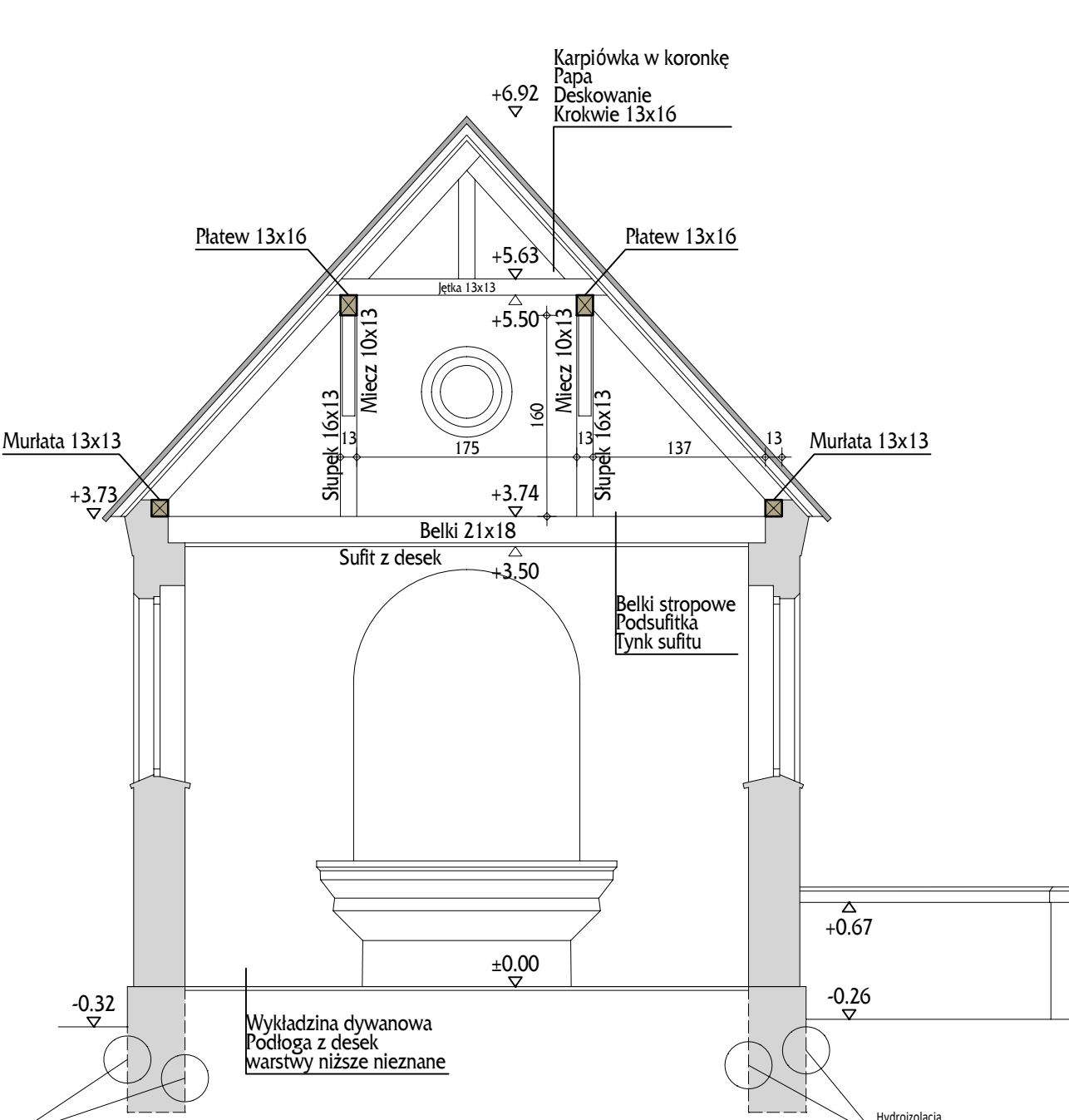
RZUT PODDASZA



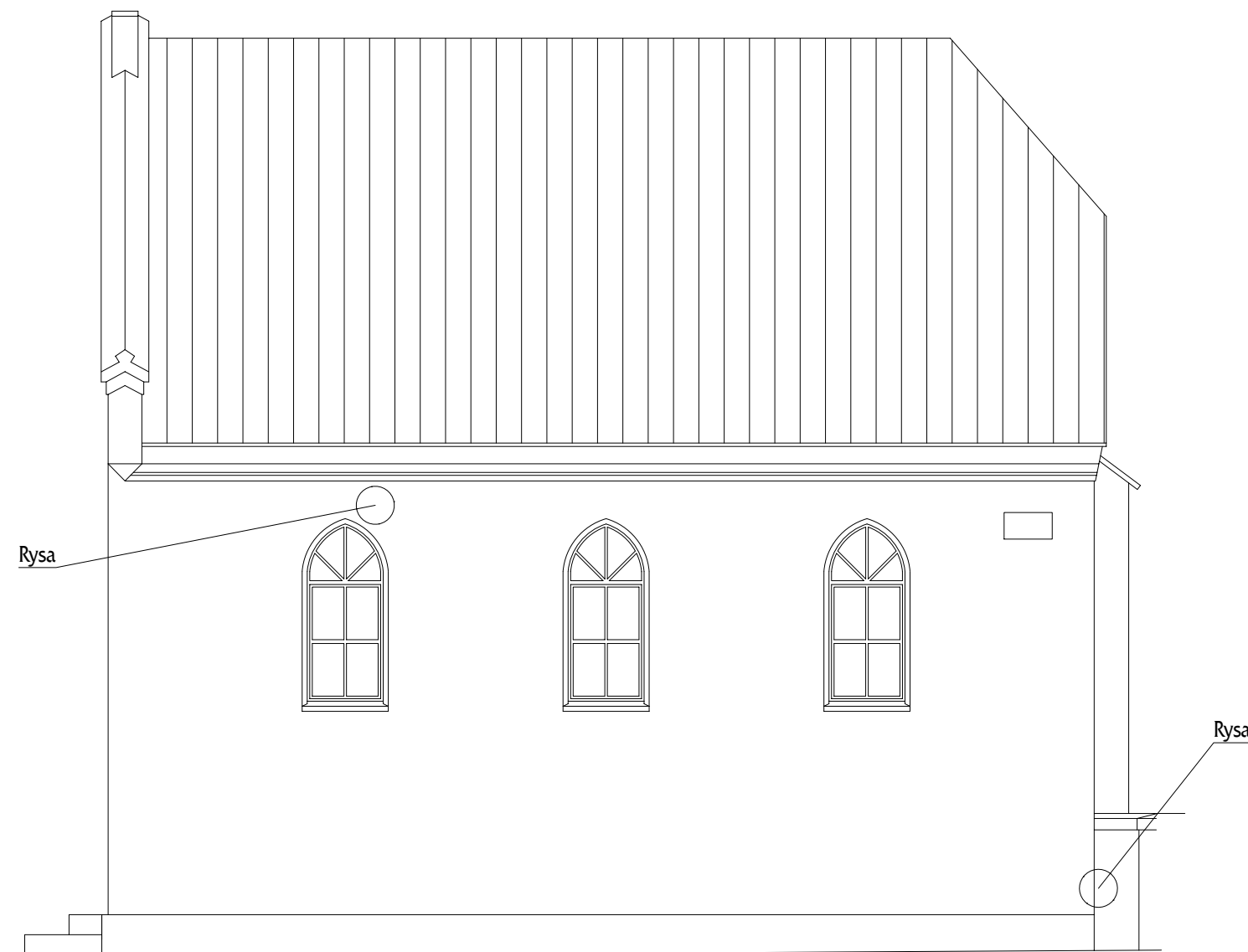
RZUT PRZYZIEMIA



PRZEKRÓJ PODŁUŻNY



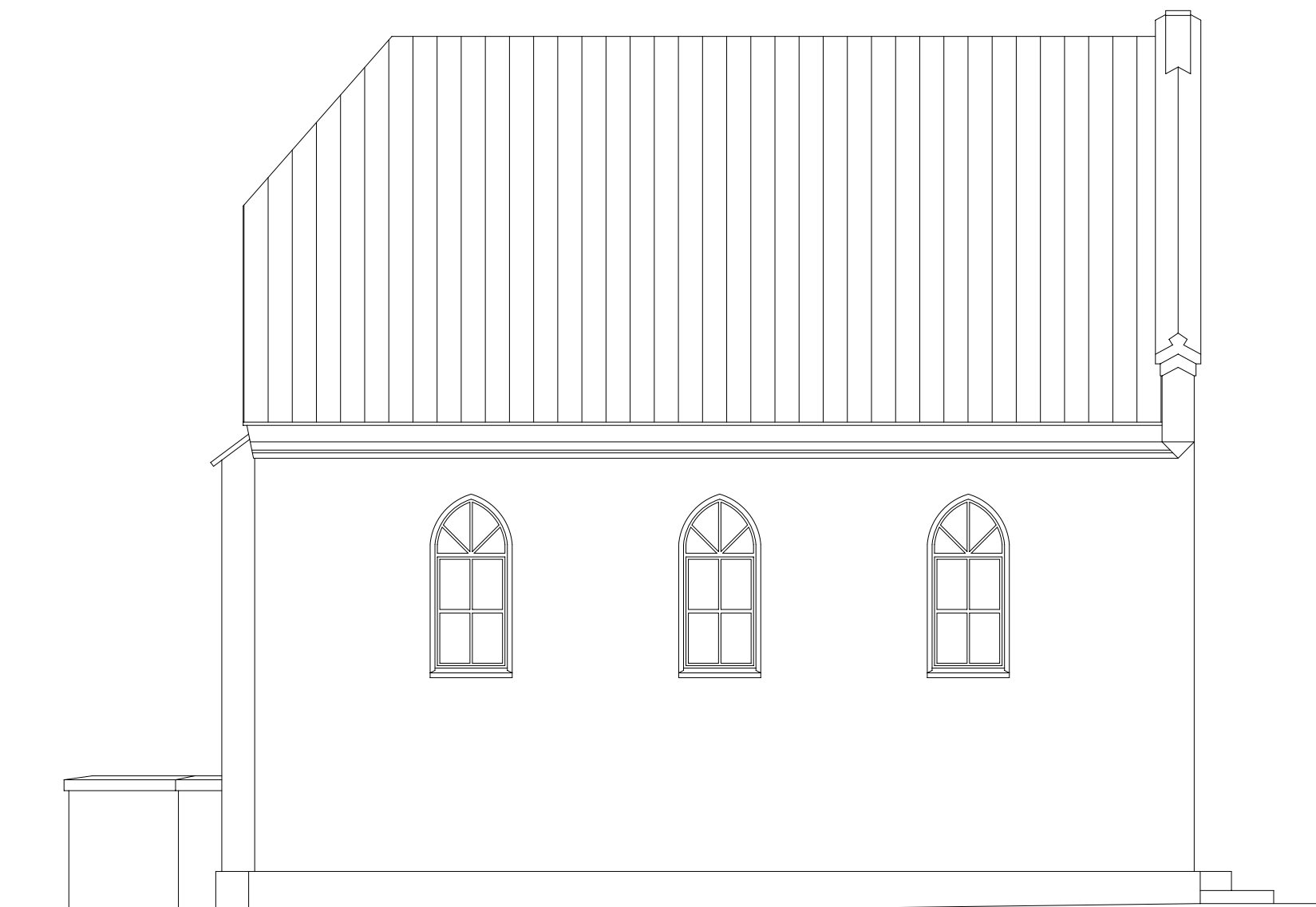
PRZEKRÓJ POPRZECZNY



ELEWACJA PÓŁNOCNA



ELEWACJA ZACHODNIA



ELEWACJA POŁUDNIOWA



ELEWACJA WSCHODNIA

ESPLAN SPÓŁKA Z O.O.		NR UMOWY ESP/283/2022	
INWESTOR Parafia Rzymskokatolicka p.w. Wszystkich Świętych ul. Poznańska 92, 62-080 Tarnów Podgórne		ADRES INWESTYCJI Tarnów Podgórne ul. Poznańska działka nr 315	
NAZWA INWESTYCJI Remont zabytkowego kościoła pw. Wszystkich Świętych wraz z kaplicą oraz przyległym murem oporowym		TEMAT RYSUNKU Kaplica	
PROJEKTANT arch. Jakub Sierński upr. nr. 430/PW/94 arch. Barbara Sierńska		STADIUM Projekt Budowlany	BRANŻA Architektura
SPRAWDZAJĄCY arch. Eryk Sierński upr. nr. 247/89 WBUA Op.		DATA 07.09.2023	SKALA 1:50
		NR RYS. 01	