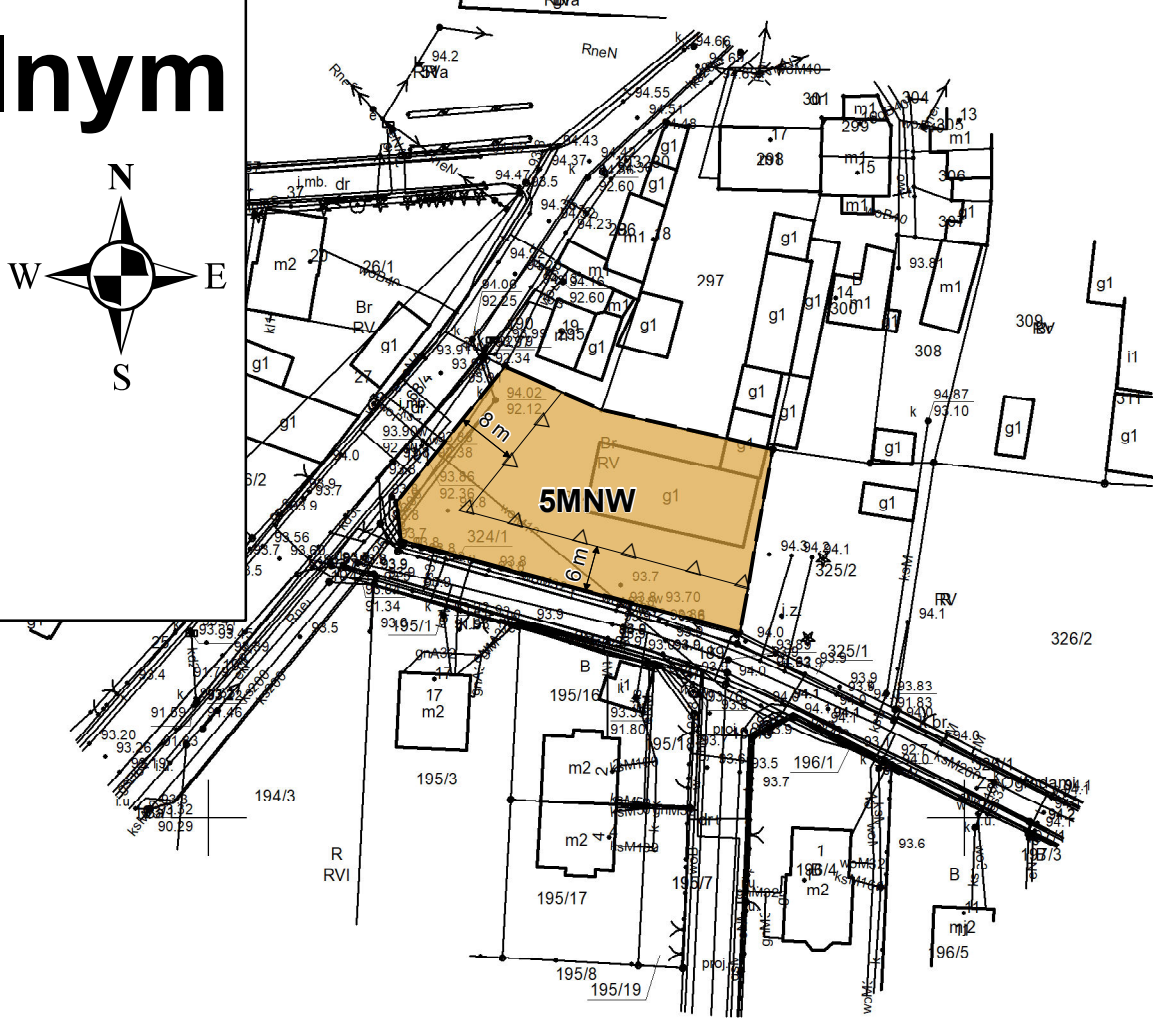


Zmiana miejscowych planów zagospodarowania przestrzennego dla obszarów w Ceradzu Kościelnym

Skala 1 : 1 000



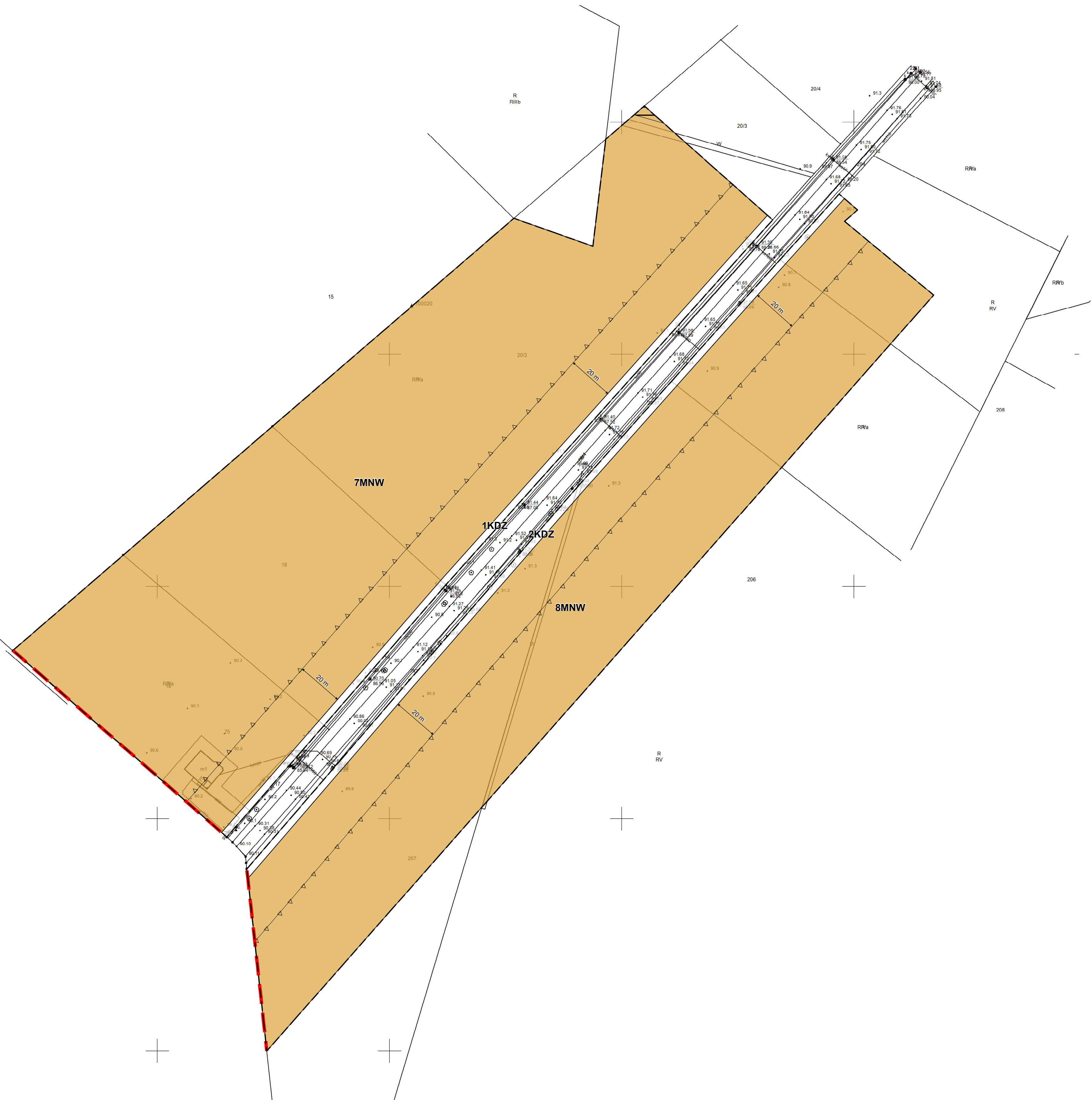
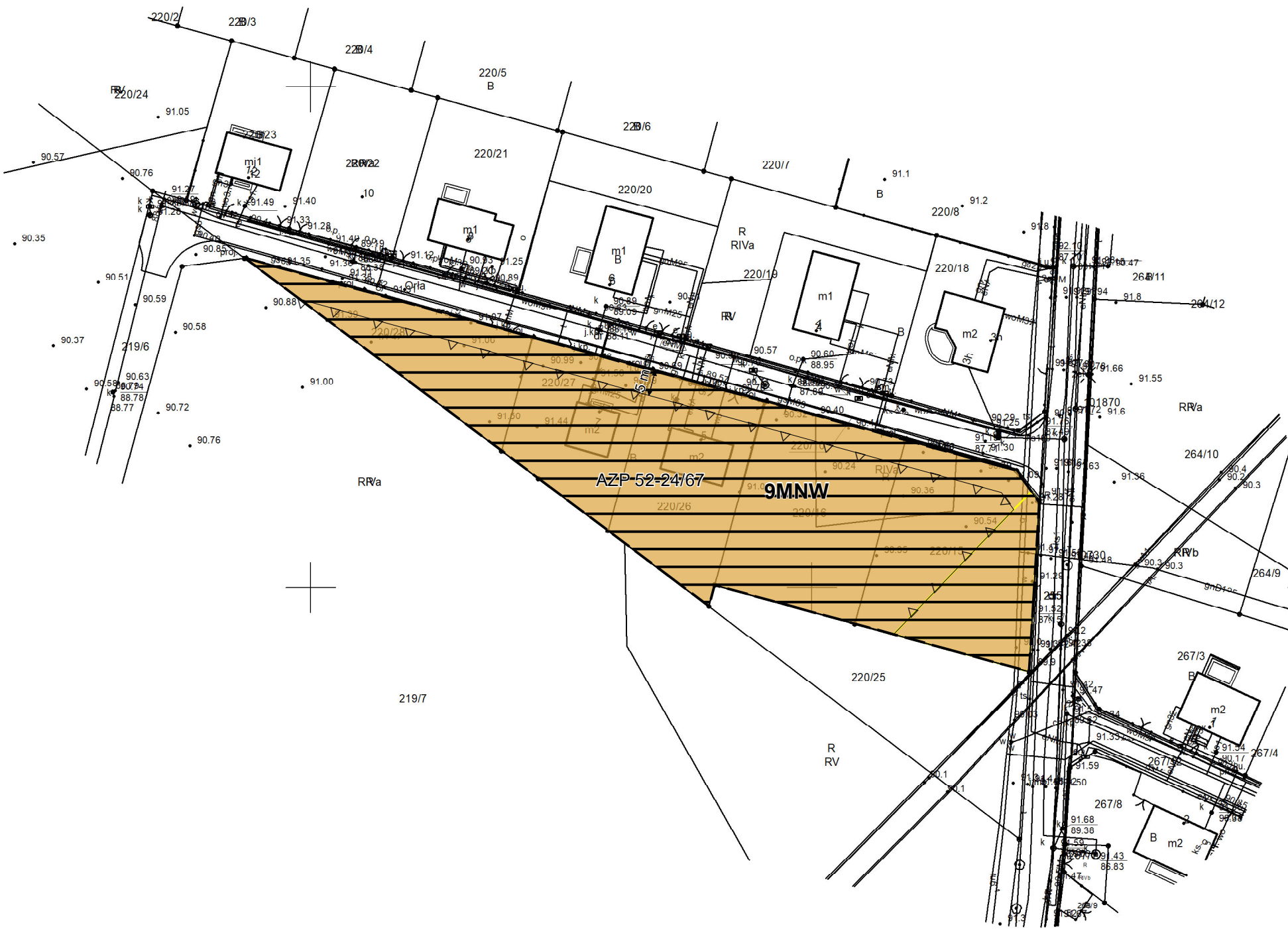
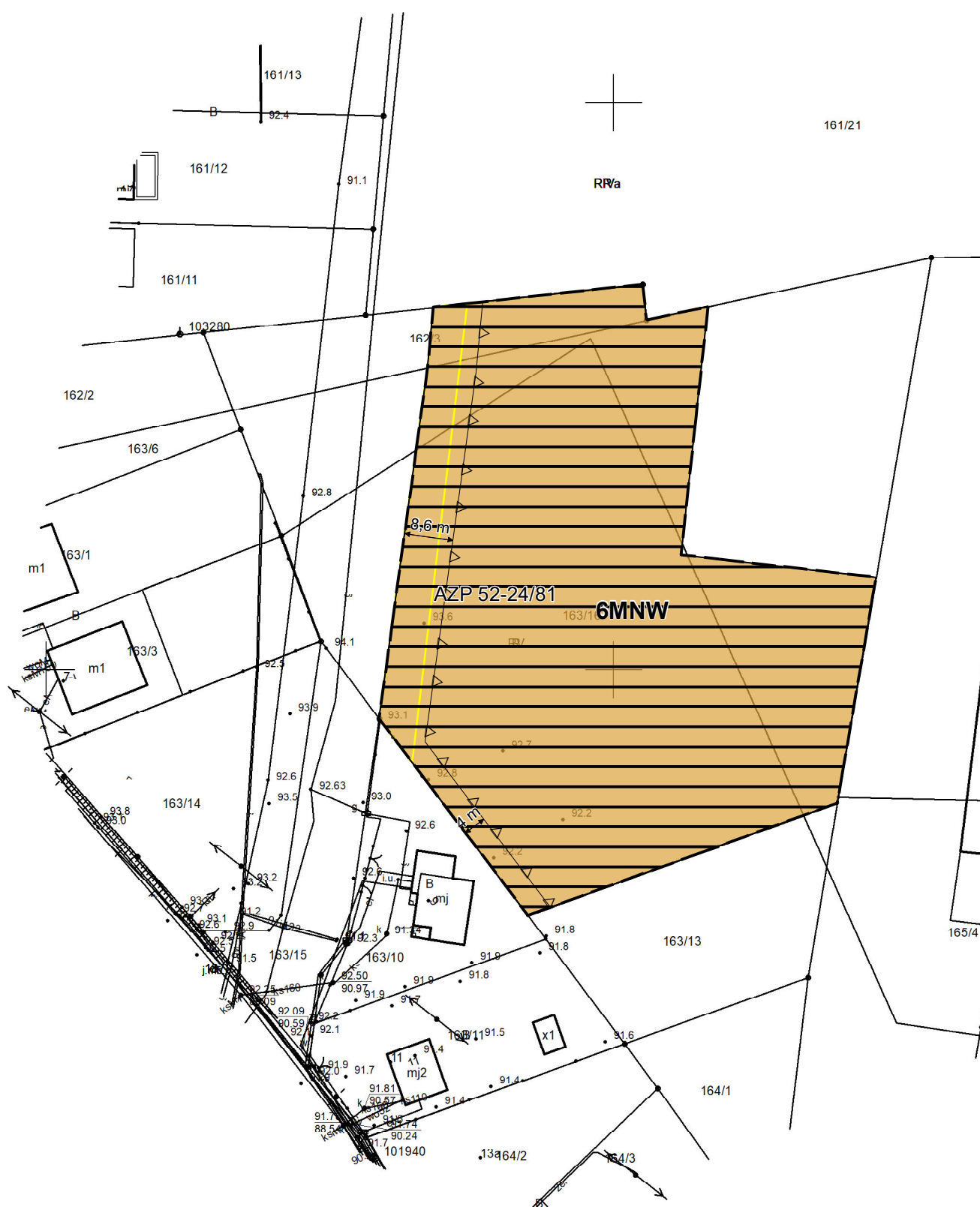
Załącznik Nr 1B do Uchwały Nr .../.../2023 Rady Gminy Tarnowo Podgórne z dnia 2023 r.
Dz. Urzęd. Woj. Wielkopolskiego Poz. z dnia 2023 r.



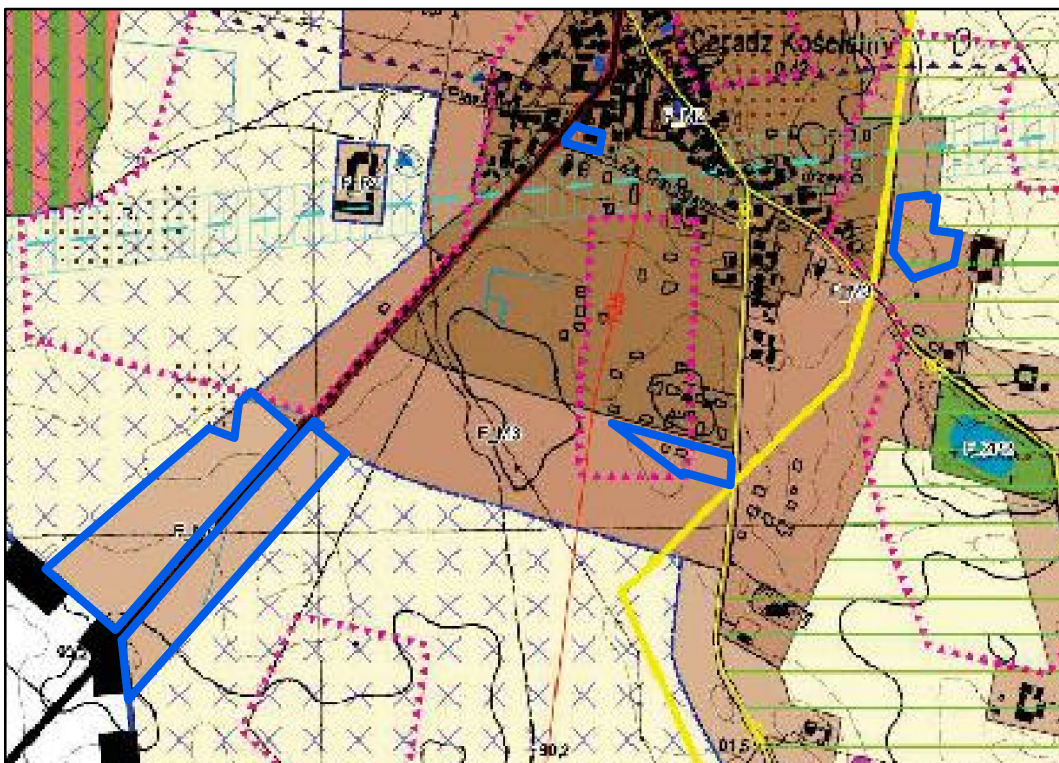
Oznaczenia

- Granica gminy Tarnowo Podgórne
- Granica obszaru objętego planem
- Linie rozgraniczające tereny o różnym przeznaczeniu lub różnych zasadach zagospodarowania
- Nieprzekraczalne linie zabudowy
- MNW Tereny zabudowy mieszkaniowej jednorodzinnej wolnostojącej
- KDZ Tereny komunikacji drogowej publicznej - tereny dróg zbiorczych
- Strefa kontrolna gazociągu wysokiego ciśnienia DN 125
- Stanowiska archeologiczne
- Linie wymiarowe

Obszar objęty planem położony jest w granicach udokumentowanego złoża wód termalnych "Tarnowo Podgórne GT-1",
terenu górniczego "Tarnowo Podgórne GT-1"
oraz strefy ograniczonej wysokości zabudowy w związku z lokalizacją lotniczych urządzeń naziemnych oraz ich stref ochronnych



Wypis i wyrys ze Studium uwarunkowań i kierunków
zagospodarowania przestrzennego gminy Tarnowo Podgórne
Skala 1 : 10 000



- M2 Tereny zabudowy mieszkaniowo-usługowej
- M3 Tereny zabudowy mieszkaniowo-usługowej
- M4 Tereny zabudowy mieszkaniowo-usługowej
- Zespół stanowisk archeologicznych
- Linia radiowa dalekiego zasięgu SLR Piątkowo - SLR Bolewice
- Pas ochronny dla linii radiowej
- Udokumentowane złoża kopalin - gazy ziemne
- Granica obszaru objętego planem

Miejscowy plan zagospodarowania przestrzennego został sporządzony w układzie współrzędnym
ETRF2000-PL (EPSG:2177), na mapie zasadniczej pochodzącej z państwowego zasobu geodezyjnego
i kartograficznego - PL.PZGIK.7473, wydanej przez Starostę Poznańskiego