

**UCHWAŁA NR LXVI/1124/2023
RADY GMINY TARNOWO PODGÓRNE**

z dnia 28 marca 2023 r.

**w sprawie pozbawienia kategorii drogi gminnej części drogi o nr 322010P na odcinku Lusowo -
Lusówko**

Na podstawie art. 18 ust. 2 pkt. 15 ustawy z dnia 8 marca 1990r. o samorządzie gminnym (Dz.U. z 2023r. poz. 40) oraz art. 10 ust. 2 ustawy z dnia 21 marca 1985r. o drogach publicznych (Dz.U. z 2022r. poz. 1693) po zasięgnięciu opinii Zarządu Powiatu Poznańskiego, Rada Gminy Tarnowo Podgórne uchwala, co następuje:

§ 1. Ulice Przylesie, Zagrodowa, Leśna, Otowska (działki o nr ewid. 484, 591,483,482/34, 482/22, 575, część działki 500, 535, 765, 25, część działek 33 i 72) na odcinku 5,13km położone w Lusowie, Lusówku stanowiące część drogi gminnej nr 322010P pozbawia się kategorii drogi gminnej.

§ 2. Szczegółowe położenie i przebieg drogi wymienionej w § 1 jest oznaczone na mapie stanowiącej załącznik będący integralną częścią niniejszej uchwały.

§ 3. Wykonanie uchwały powierza się Wójtowi Gminy.

§ 4. Uchwała wchodzi w życie po upływie 14 dni od dnia ogłoszenia w Dzienniku Urzędowym Województwa Wielkopolskiego.

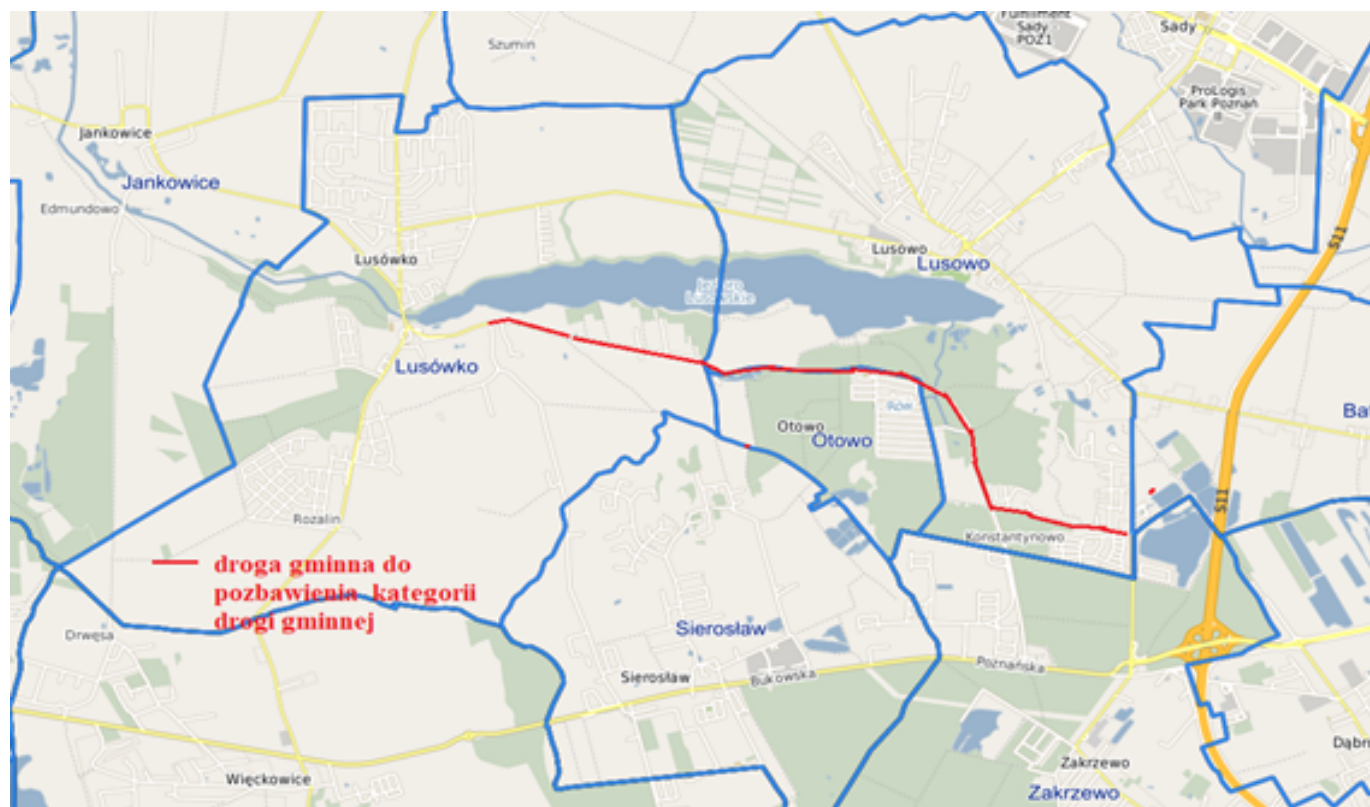
Przewodnicząca Rady
Gminy Tarnowo Podgórne

mgr Krystyna Semba

Załącznik do uchwały Nr LXVI/1124/2023

Rady Gminy Tarnowo Podgórne

z dnia 28 marca 2023 r.



UZASADNIENIE

Uchwała ma na celu uporządkowanie dróg o znaczeniu lokalnym na terenie Gminy Tarnowo Podgórne. Część drogi gminnej w Lusowie - Lusówku o nr 322010P na odcinku 5,13km - ul. Przylesie, Zagrodowa, Leśna, Otowska (działki o nr ewid. 484, 591, 483, 482/34, 482/22, 575, część działki 500, 535, 765, 25, część działek 33 i 72) w 70 % swojej długości nie jest drogą utwardzoną, część działek są działkami prywatnymi, ponadto nie spełnia parametrów drogi publicznej. W myśl art. 4 pkt. 2 ustawy z dnia 21 marca 1985r. o drogach publicznych (Dz.U. z 2022r. poz. 1693 z późn. zm.), gdzie droga jest to "budowla wraz z drogowymi obiektami inżynierskimi, urządzeniami oraz instalacjami, stanowiącą całość techniczno-użytkową, przeznaczoną do prowadzenia ruchu drogowego, zlokalizowaną w pasie drogowym", zaliczeniu do kategorii dróg publicznych, powinny podlegać drogi będące budowlą. Jeżeli drogi nie są budowlą zgodnie z powyższą definicją i nie posiadają utwardzonej nawierzchni, nie mogą one stanowić dróg publicznych. Wobec powyższego pozbawienie jej kategorii drogi publicznej będzie zasadne.