

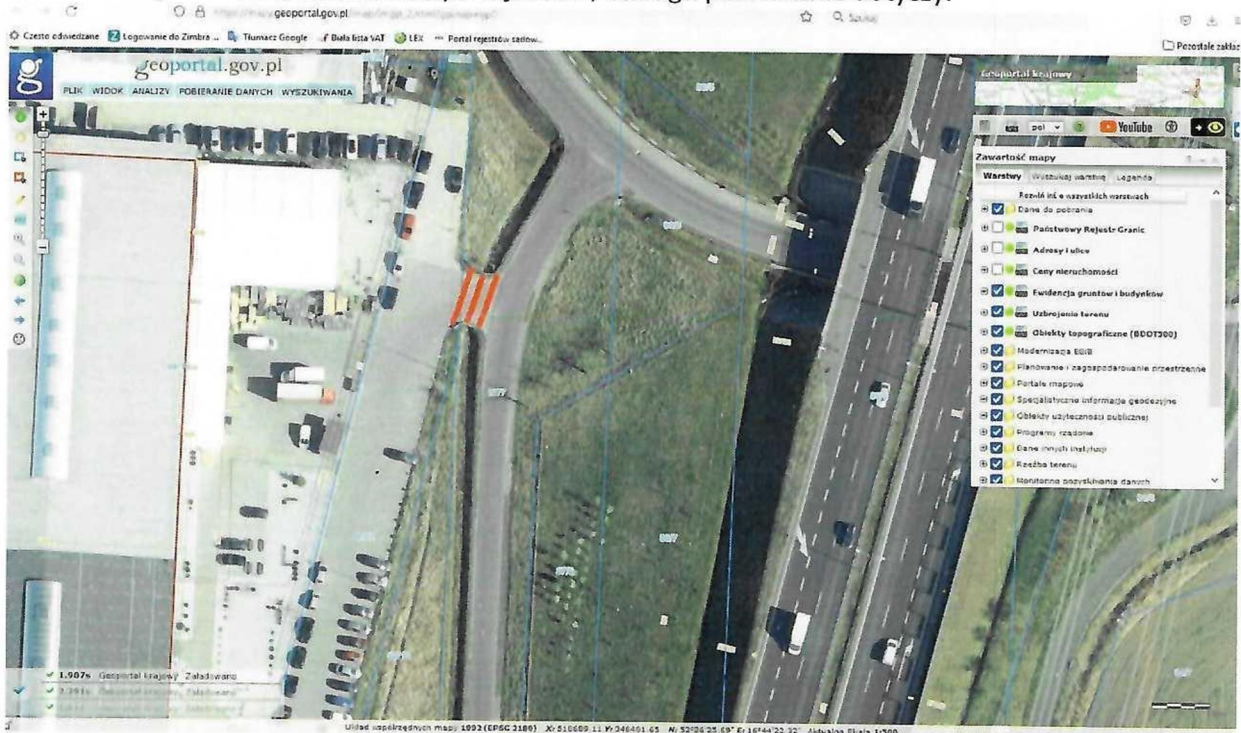
Swadzim, dnia 8 marca 2023 r.



Generalna Dyrekcja Dróg Krajowych i Autostrad  
Oddział w Poznaniu  
ul. Siemiradzkiego 5a  
60-763 Poznań

Urząd Gminy Tarnowo Podgórne  
ul. Poznańska 115  
62-080 Tarnowo Podgórne

### PETYCJA


Działając z upoważnienia [REDAKTED] będącego właścicielem działki nr 88/10 oraz 88/20, położonych w Swadzimiu, niniejszym zwracam się z wnioskiem o poszerzenie wjazdu z drogi publicznej – działki 87/7, na działkę nr 88/21, położonych w Swadzimiu. Poniżej przedstawiam zdjęcie satelitarne tych działek, z zaznaczonym wjazdem, którego poszerzenie dotyczy.





Uzasadnieniem przedmiotowej okoliczności jest fakt, iż zlokalizowany w tym obszarze układ drogowy jest bardzo niekorzystny dla dojazdu autami ciężarowymi lub TIR-ami na działkę nr 88/20. Dochodzi wówczas do zaklinowania drogi celem właściwego wjechania autami ciężarowymi, lub wręcz stoczenia się takich pojazdów w grunt, co miało miejsce podczas ostatnich opadów śniegu. Na dowód tej okoliczności, uprzejmie proszę o zapoznanie się z poniższymi fotografiami.

Wobec powyższego, uprzejmie proszę o podjęcie działań zmierzających do poszerzenia omawianego wjazdu, co umożliwi bezpieczniejsze korzystanie ze zlokalizowanych w tym obszarze dróg publicznych.



**Załączniki:**

**- 5 fotografii.**

