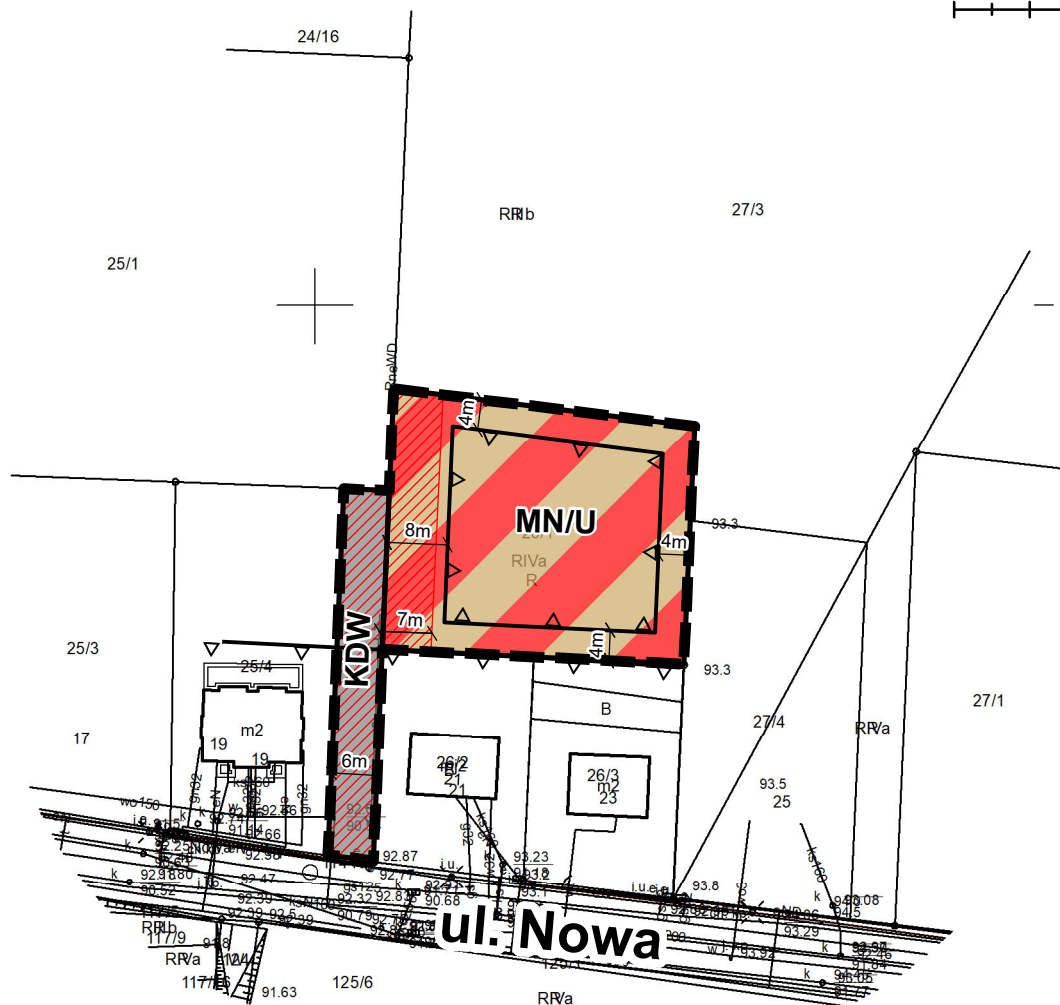


Zmiana miejscowych planów zagospodarowania przestrzennego w Rumianku: dla działki nr 26/1 przy ul. Nowej, dla dz. nr 56 przy ul. Parkowej oraz dla terenu przy ul. Szkolnej - część II

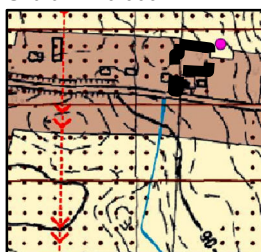
Załącznik nr 1 do uchwały Nr Rady Gminy Tarnowo Podgórne z dnia roku
(Dz. Urz. Woj. Wlkp. z, poz.)

Skala 1 : 1000

0 5 10 20 metrów



Studium uwarunkowań i kierunków
zagospodarowania przestrzennego
gminy Tarnowo Podgórne
Skala 1: 10 000



F_M.4 tereny zabudowy mieszkaniowo-usługowej

granica obszaru objętego zmianą
planów miejscowych

OZNACZENIA:

linie rozgraniczające tereny o różnym przeznaczeniu
lub różnych zasadach zagospodarowania

nieprzekraczalne linie zabudowy

granica obszaru objętego zmianą planów miejscowych, w
całości położonego na: obszarze udokumentowanego złoża
wód termalnych „Tarnowo Podgórne GT-1” (numer złoża 15707),
obszarze i terenie górniczym "Tarnowo Podgórne GT-1"

MN/U teren zabudowy mieszkaniowej jednorodzinnej
z dopuszczeniem usług

KDW teren drogi wewnętrznej

istniejąca napowietrzna linia elektroenergetyczna SN
wraz z pasem technologicznym