

ZMIANA MIEJSCOWEGO PLANU ZAGOSPODAROWANIA PRZESTRZENNEGO W CHYBACH: DLA TERENU PRZY UL. JODŁOWEJ I SZAMOTULSKIEJ, TERENU PRZY UL. CEDROWEJ I SZAMOTULSKIEJ ORAZ UKŁADU DROGOWEGO POMIĘDZY UL. SZAMOTULSKĄ A UL. CEDROWĄ I KOKOSOWĄ

Załącznik nr 1A do Uchwały Nr
Rady Gminy Tarnowo Podgórne z dnia r. (Dz.
Urz. Woj. Wielkopolskiego z dnia 2022 r.,
poz.....)

OBJAŚNIENIA UŻYTYCH OZNACZEŃ



granica obszaru objętego planem



- linie rozgraniczające tereny o różnym przeznaczeniu lub różnych zasadach zagospodarowania



tereny dróg publicznych klasy głównej



tereny dróg wewnętrznych

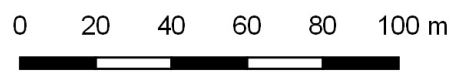


archeologiczna strefa ochrony konserwatorskiej

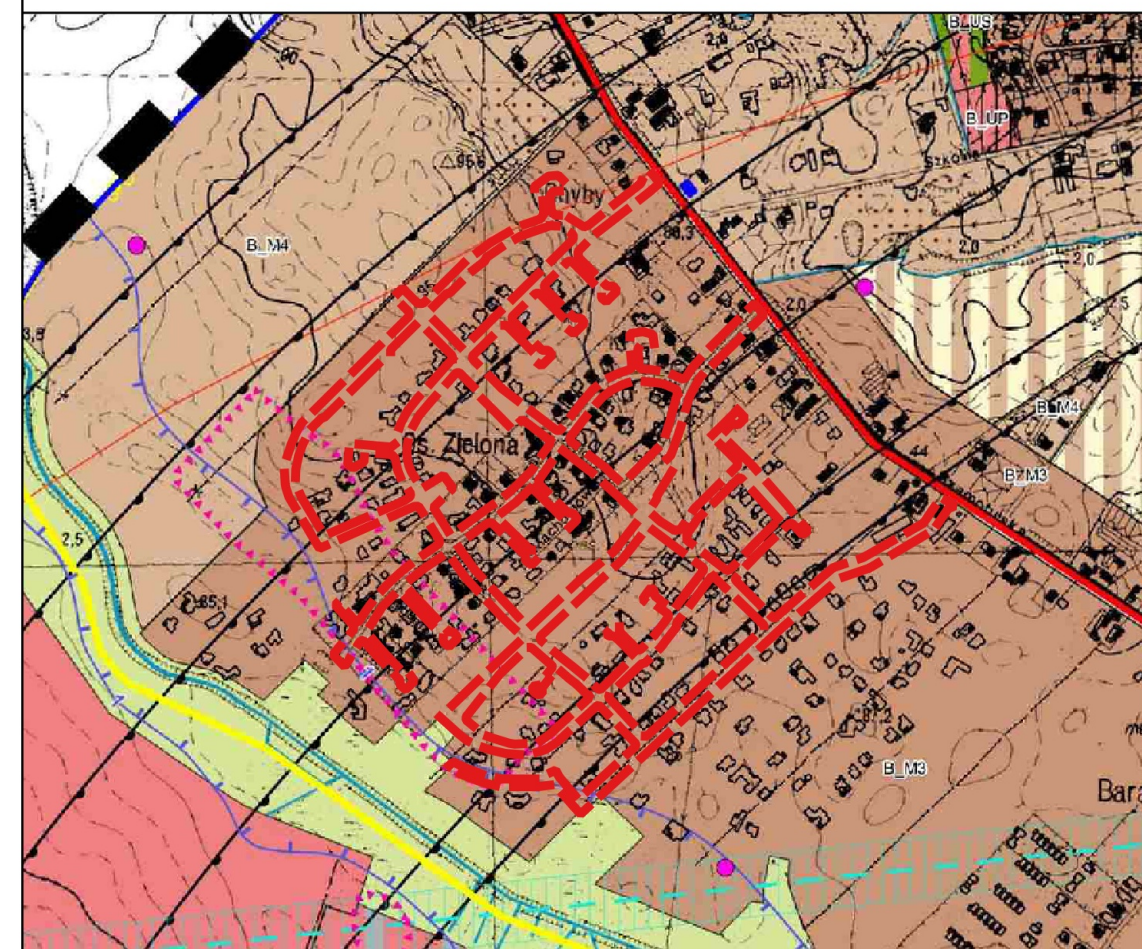
Obszar objęty planem położony jest w granicach udokumentowanego złoża wód termalnych "Tarnowo Podgórne GT-1" (Numer Złoża 15707)



SKALA 1:2000



Wyrys ze Studium uwarunkowań i kierunków zagospodarowania przestrzennego
Gminy Tarnowo Podgórne
Skala 1:10 000



tereny zabudowy mieszkaniowo-usługowej



granica obszaru objętego planem