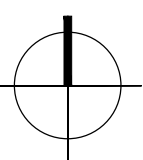


MIEJSCOWY PLAN ZAGOSPODAROWANIA PRZESTRZENNEGO W SADACH I TARNOWIE  
PODGÓRNYM PO POŁUDNIOWEJ STRONIE DROGI KRAJOWEJ NR 92

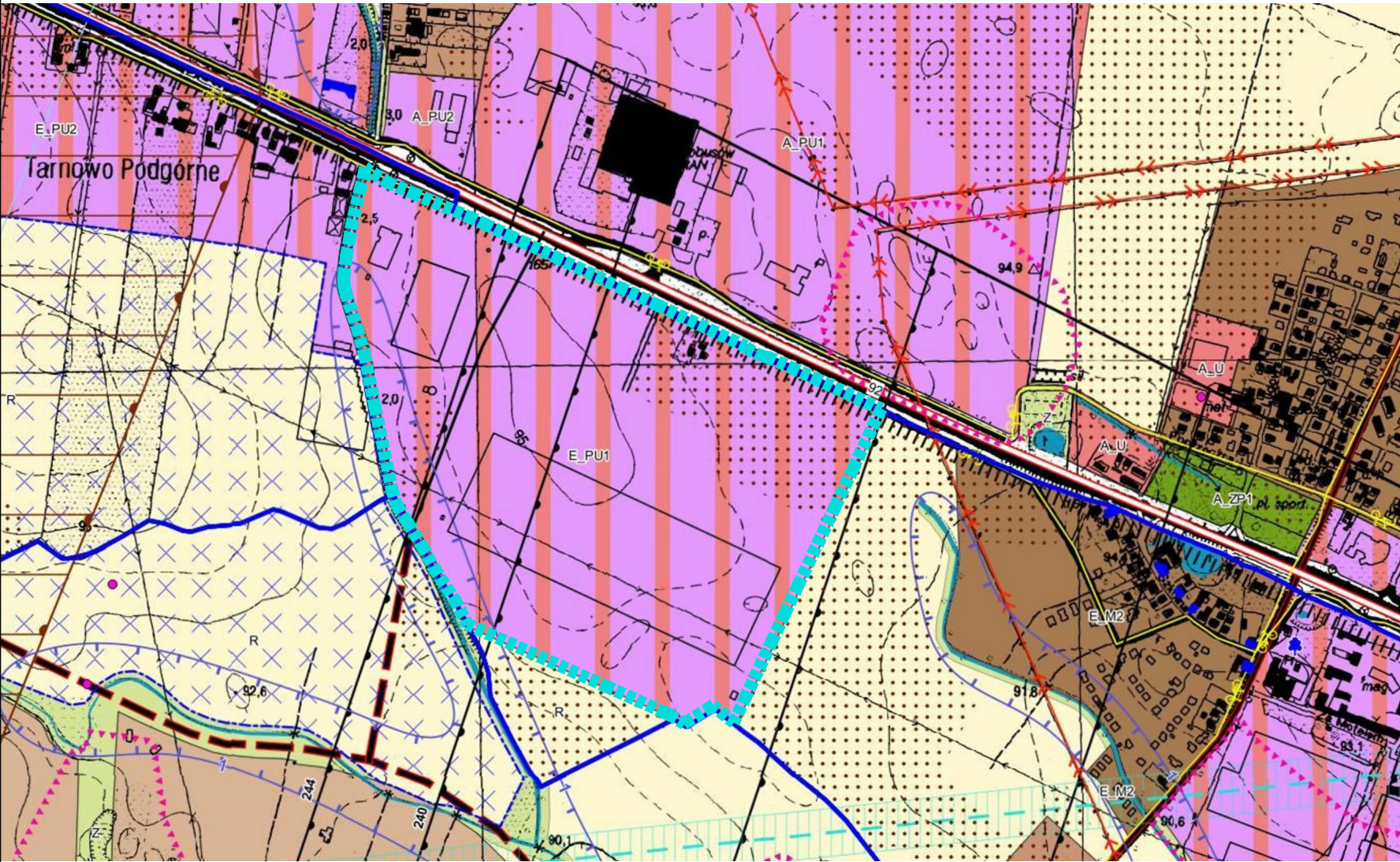
Z A Ł Ą C Z N I K N R 1 -  
do uchwały nr .....  
Rady Gminy Tarnowo Podgórne  
z dnia..... r.

RYSUNEK PLANU 09.06.2022 R.  
SKALA 1: 2000



WYRYS ZE STUDIUM UWARUNKOWAŃ I KIERUNKÓW  
ZAGOSPODAROWANIA PRZESTRZENNEGO GMINY TARNOWO  
PODGÓRNE (UCHWAŁA NR L/852/2022 RADY GMINY TARNOWO  
PODGÓRNE Z DNIA 29 MARCA 2022 ROKU)  
skala 1:10 000

GRANICA TERENU OBJĘTEGO OPRACOWANIEM MPZP



OZNACZENIA DO RYSUNKU STUDIUM:  
PU1 TERENY PRZEMYSŁU I PRODUKCJI TERENOCHŁONNYCH

OZNACZENIA DO RYSUNKU PLANU :

- OGÓLNE:

  - GRANICA TERENU OBJĘTEGO OPRACOWANIEM MPZP
  - LINIA ROZGRANICZAJĄCA TERENY O RÓŻNYM PRZEZNACZENIU LUB RÓŻNYCH ZASADACH ZAGOSPODAROWANIA
  - NIEPRZEKRACZALNA LINIA ZABUDOWY
  - WYMIARY
- PRZEZNACZENIE TERENU:

  - U/P TEREN ZABUDOWY USŁUGOWEJ LUB OBIEKTÓW PRODUKCYJNYCH, SKŁADÓW I MAGAZYNÓW
  - ZI TEREN ZIELENI IZOLACYJNEJ
- KOMUNIKACJA:

  - KDGP TEREN DRÓG PUBLICZNYCH KLASY GŁÓWNEJ RUCHU PRZYSPIESZONEGO
  - KDZ TEREN DRÓG PUBLICZNYCH KLASY ZBIORCZEJ
  - KDD TEREN DRÓG PUBLICZNYCH KLASY DOJAZDOWEJ
  - KDW TEREN DRÓG WEWNĘTRZNYCH
- POZOSTAŁE OZNACZENIA:

  - PAS TECHNOLOGICZNY NAPIĘTRZNYCH LINII ELEKTROENERGETYCZNYCH ŚREDNIEGO NAPIĘCIA 15KV
  - NAPIĘTRZNA LINIA ELEKTROENERGETYCZNA ŚREDNIEGO NAPIĘCIA 15KV
  - STREFA ZIELENI WYSOKIEJ
- OZNACZENIA INFORMACYJNE:

  - SKRAJNA KRAWĘDZ JEZDNI DROGI KRAJOWEJ NR 92
  - STREFA NEGATYWNEGO ODDZIAŁYWANIA ZWIĄZANA Z RUCHEM DROGOWYM DLA OBIEKTÓW BUDOWLANYCH Z POMIESZCZENIAMI PRZEZNACZONYMI NA POBYT LUDZI
  - WODODZIAŁY
- NA CAŁYM OBSZARZE OPRACOWANIA WYSTĘPUJE OBSZAR UDOKUMENTOWANEGO ŹŁOŻA WÓD TERMALNYCH TARNOWO PODGÓRNE GT-1

