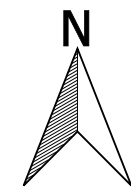
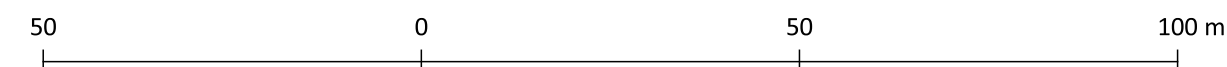


# MIEJSCOWY PLAN ZAGOSPODAROWANIA PRZESTRZENNEGO DLA TERENÓW POMIĘDZY UL. SZEROKĄ I UL. KRÓTKĄ W KOKOSZCZYNIE

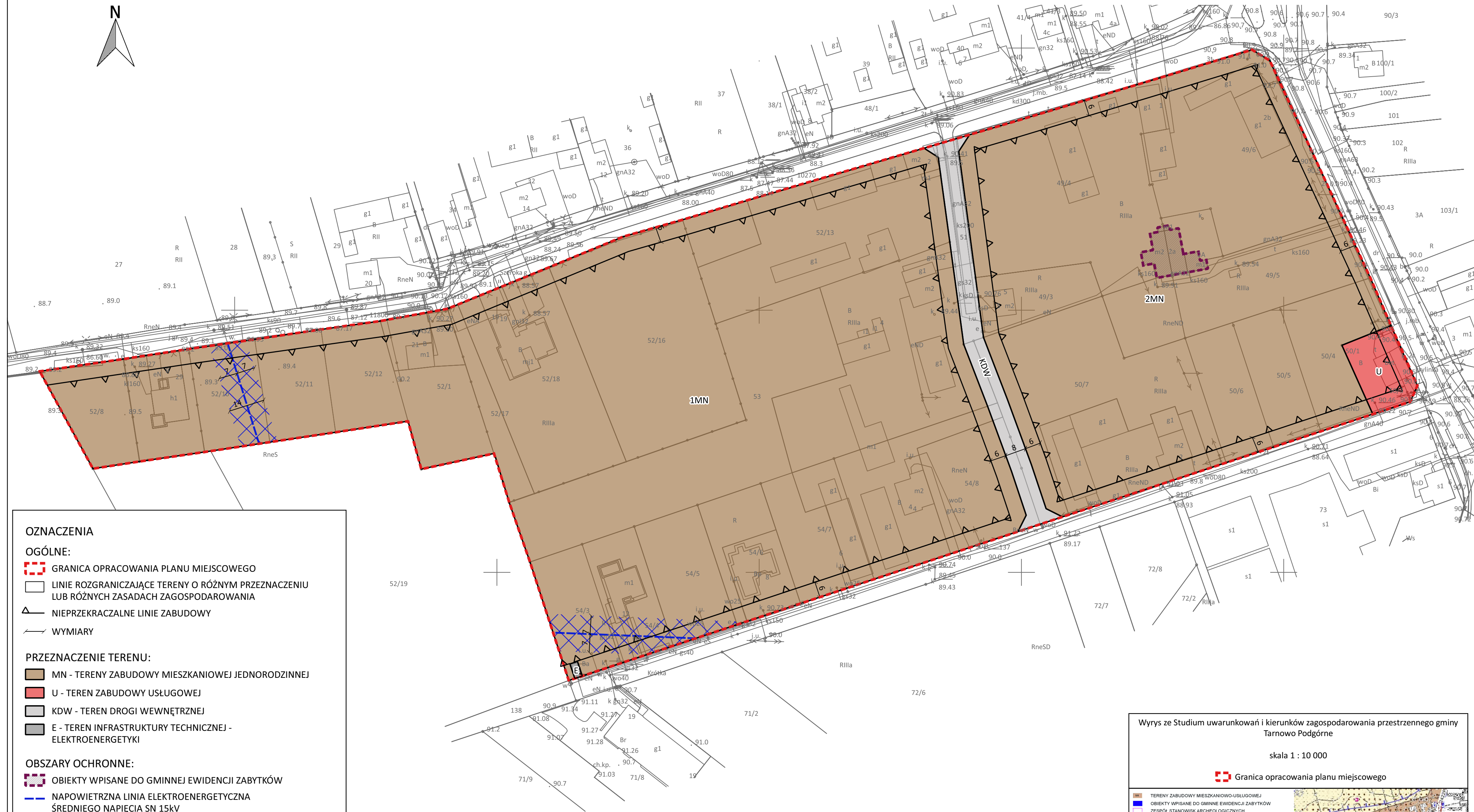
RYSUNEK PLANU

PROJEKT 09.06.2022 R.

SKALA 1 : 1 000



Załącznik nr 1  
do uchwały nr .....  
Rady Gminy Tarnowo Podgórne  
z dnia .....



## OZNACZENIA

### OGÓLNE:

- GRANICA OPRACOWANIA PLANU MIEJSCOWEGO
- LINIE ROZGRANICZAJĄCE TERENY O RÓŻNYM PRZEZNACZENIU LUB RÓŻNYCH ZASADACH ZAGOSPODAROWANIA
- NIEPRZEKACZALNE LINIE ZABUDOWY
- WYMIARY

### PRZEZNACZENIE TERENU:

- MN - TERENY ZABUDOWY MIESZKANIOWEJ JEDNORODZINNEJ
- U - TEREN ZABUDOWY USŁUGOWEJ
- KDW - TEREN DROGI WEWNĘTRZNEJ
- E - TEREN INFRASTRUKTURY TECHNICZNEJ - ELEKTROENERGETYKI

### OBSZARY OCHRONNE:

- OBIEKTY WPISANE DO GMINNEJ EWIDENCJI ZABYTKÓW
- NAPOWIETRZNA LINIA ELEKTROENERGETYCZNA ŚREDNIEGO NAPIĘCIA SN 15KV
- STREFA OCHRONNA OD NAPOWIETRZNEJ LINII ELEKTROENERGETYCZNEJ ŚREDNIEGO NAPIĘCIA SN 15KV

OBSZAR OBJĘTY OPRACOWANIEM W CAŁOŚCI ZLOKALIZOWANY JEST W GRANICACH ŻŁOŻA WÓD TERMALNYCH "TARNOWO PODGÓRNE GT-1 (NUMER ŻŁOŻA: 15707)

Wyrys ze Studium uwarunkowań i kierunków zagospodarowania przestrzennego gminy Tarnowo Podgórne

skala 1 : 10 000

Granica opracowania planu miejscowego

