

MIEJSCOWY PLAN ZAGOSPODAROWANIA PRZESTRZENNEGO DLA TERENÓW DZIAŁEK NR 2, 3, 4, 5 W BATOROWIE, PRZY ULICY ZAKRZEWSKIEJ

Załącznik nr 1 do Uchwały Nr .....  
 Rady Gminy Tarnowo Podgórne z dnia ..... r.  
 (Dz. Urz. Woj. Wielkopolskiego z dnia ..... )

OBJAŚNIENIA UŻYTYCH OZNACZEŃ

- granica obszaru objętego planem
- linie rozgraniczające tereny o różnym przeznaczeniu lub różnych zasadach zagospodarowania
- nieprzekraczalna linia zabudowy
- US

tereny usług sportu i rekreacji
- KDW

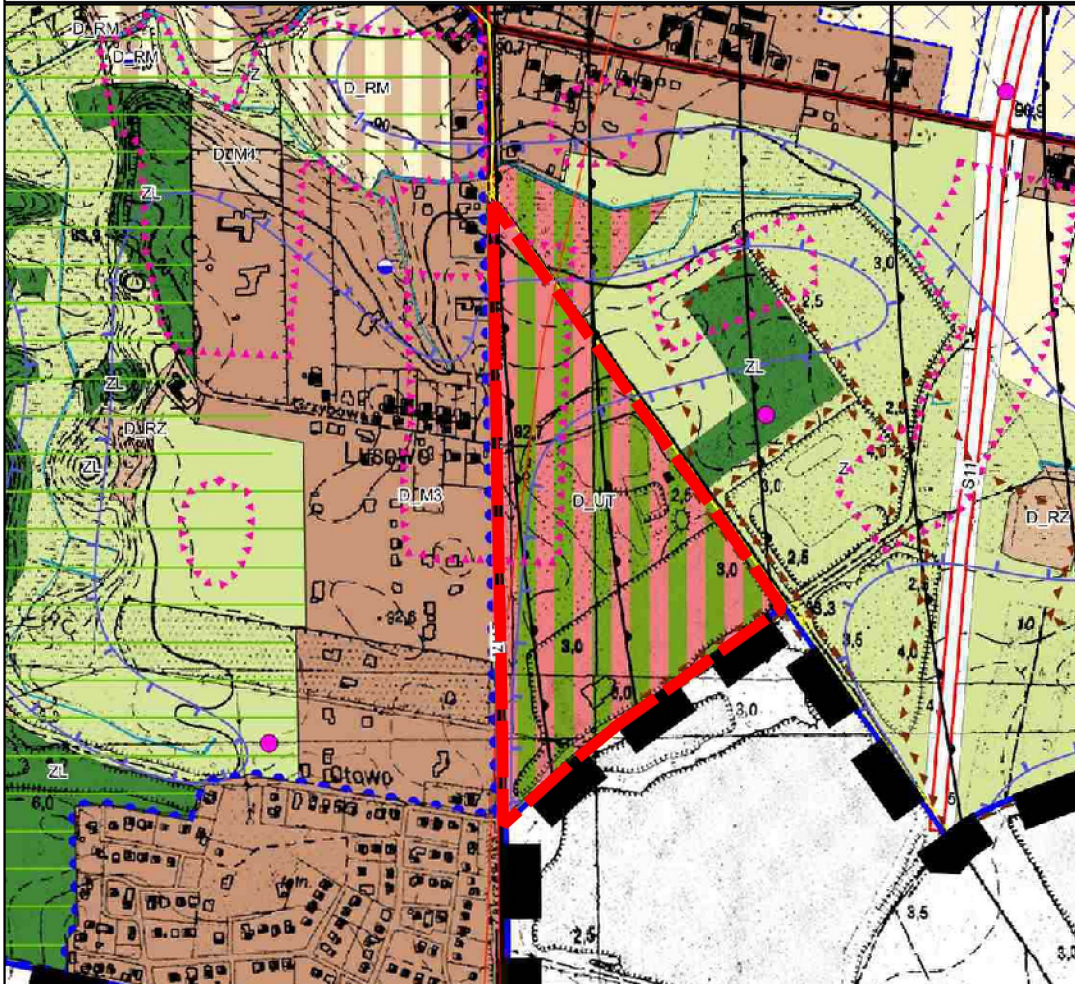
teren drogi wewnętrznej
- Kx

teren publicznego ciągu pieszo - rowerowego
- archeologiczne strefy ochrony konserwatorskiej
- wody powierzchniowe na terenie o innym przeznaczeniu
- strefa zieleni izolacyjnej
- granica złoża "Zakrzewo I" (numer złoża 1593)
- napowietrzne linie elektroenergetyczne średniego napięcia 15kV
- granica gminy Tarnowo Podgórne

Obszar objęty planem położony jest w granicach udokumentowanego złoża wód termalnych „Tarnowo Podgórne GT-1” (numer złoża 15707)



Wyrys ze Studium uwarunkowań i kierunków zagospodarowania przestrzennego Gminy Tarnowo Podgórne  
 Skala 1:10 000



- UT

tereny usług turystyki
- granica obszaru objętego planem