

UCHWAŁA NR L/870/2022
RADY GMINY TARNOWO PODGÓRNE

z dnia 29 marca 2022 r.

w sprawie propozycji zaliczenia dróg serwisowych należących do Generalnej Dyrekcji Dróg Krajowych i Autostrad położonych wzdłuż drogi krajowej DK92 do kategorii dróg gminnych

Na podstawie art. 8 ust. 2a i art. 18 ust. 2 pkt. 11 ustawy z dnia 8 marca 1990r. o samorządzie gminnym (tekst jednolity Dz.U. z 2022 r., poz. 559 ze zmianami) oraz art. 7 ust. 1 i 2 w związku z art. 7a ust. 1 ustawy z dnia 21 marca 1985 r. o drogach publicznych (tekst jednolity Dz.U. z 2021 r., poz. 1376 ze zmianami) Rada Gminy uchwala, co następuje:

§ 1. 1. Wyraża się wolę zaliczenia do kategorii dróg gminnych odcinki dróg serwisowych położonych wzdłuż drogi krajowej DK92 należących obecnie do Generalnej Dyrekcji Dróg Krajowych i Autostrad, położonych na terenie Gminy Tarnowo Podgórne, wymienionych w ust 2 i 3 oraz zgodnie załącznikiem graficznym będącym integralną częścią niniejszej uchwały.

2. Odcinki dróg serwisowych położonych po południowej stronie drogi krajowej DK92:

- 50, 51, 52,
- 56, 57, 58, 59, 60, 61, 62, 63, 64, 65, 66, 67, 68,
- B-1.

3. Odcinki dróg serwisowych położonych po północnej stronie drogi krajowej DK92:

- 76,
- 81, 82, 83, 84,
- A-5, 1.26.

§ 2. Wyznacza się termin 21 dni od dnia doręczenia propozycji do przedstawienia opinii organów, o których mowa w art. 7 ust. 2 ustawy z dnia 21 marca 1985 r. o drogach publicznych.

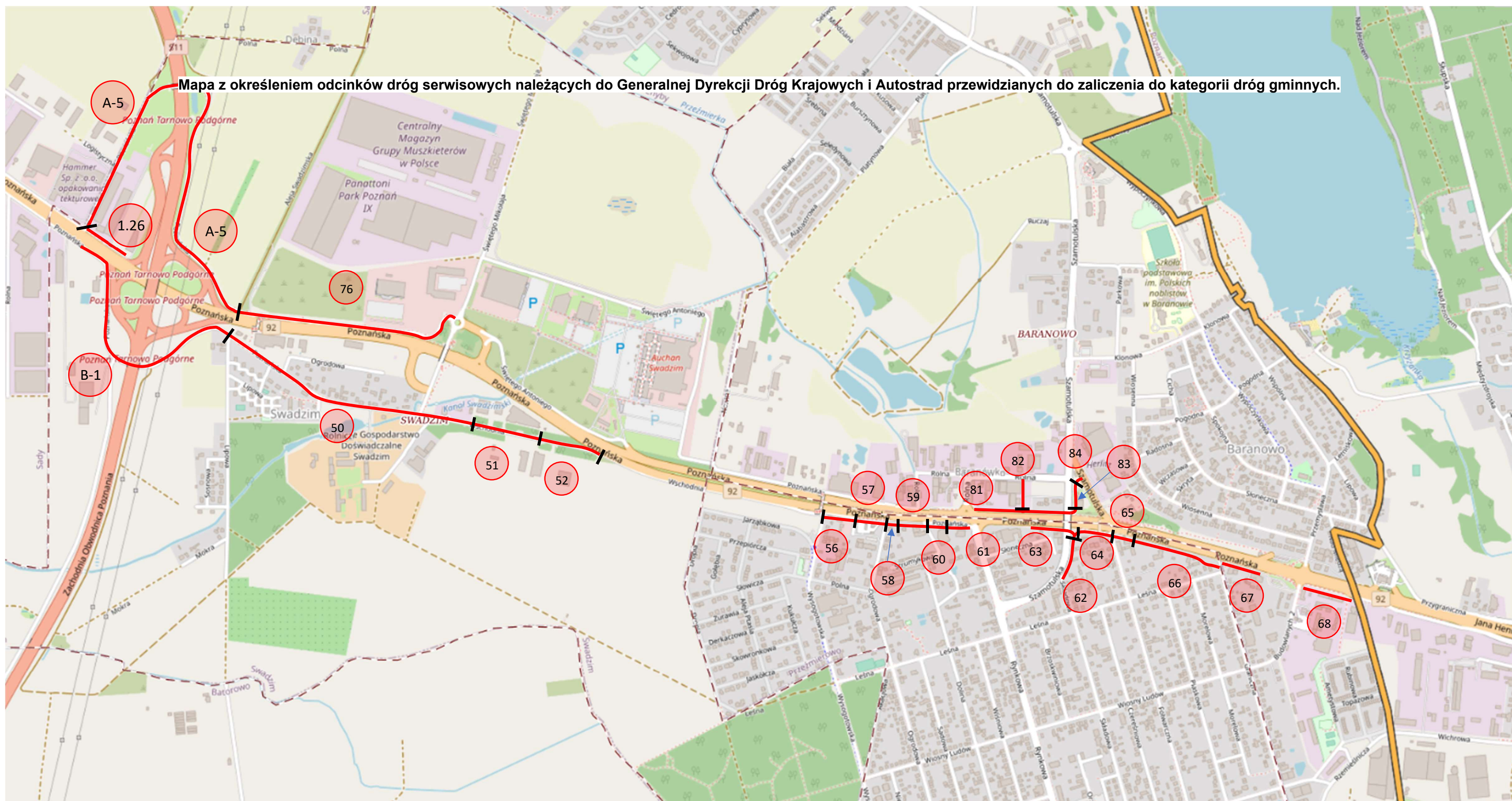
§ 3. Wykonanie uchwały powierza się Wójtowi Gminy Tarnowo Podgórne.

§ 4. Uchwała wchodzi w życie z dniem podjęcia.

Przewodnicząca Rady
Gminy Tarnowo Podgórne

mgr Krystyna Semba

Mapa z określeniem odcinków dróg serwisowych należących do Generalnej Dyrekcji Dróg Krajowych i Autostrad przewidzianych do zaliczenia do kategorii dróg gminnych.



UZASADNIENIE

Podjęcie niniejszej uchwały jest niezbędne w celu rozpoczęcia procedury przejęcia od Generalnej Dyrekcji Dróg Krajowych i Autostrad dróg serwisowych położonych na terenie Gminy Tarnowo Podgórne wzdłuż drogi krajowej DK92 (zgodnie z § 1. Ust 2 i 3 przedmiotowej uchwały oraz załącznika graficznego).

Przejęcie wymienionych dróg pozwoli na uregulowanie układu komunikacyjnego służącego miejscowym potrzebom, z którego odbywa się obsługa terenów przyległych zarówno mieszkańcom jak również przedsiębiorstwom.