

MIEJSCOWY PLAN ZAGOSPODAROWANIA PRZESTRZENNEGO DLA TERENÓW W REJONIE UL. SZAMOTULSKIEJ I PLATYNOWEJ W BARANOWIE

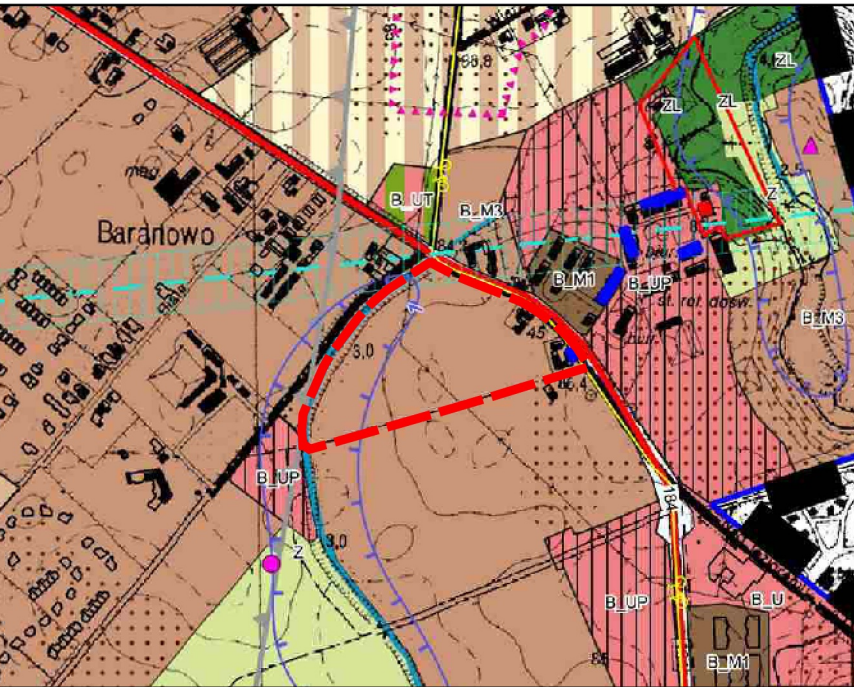
Załącznik nr 1 do Uchwały nr...../...../2022
Rady Gminy Tarnowo Podgórne z dniar.
(Dz. Urz. Woj. Wielkopolskiego z dnia)

OBJAŚNIENIE UŻYTYCH OZNACZEŃ

- granica obszaru objętego planem
- linie rozgraniczające tereny o różnym przeznaczeniu lub różnych zasadach zagospodarowania
- obowiązująca linia zabudowy
- nieprzekraczalna linia zabudowy
- MN tereny zabudowy mieszkaniowej jednorodzinnej
- MN/U teren zabudowy mieszkaniowej jednorodzinnej z usługami
- US teren usług sportu i rekreacji
- KDG teren drogi publicznej klasy głównej
- KDD teren drogi publicznej klasy dojazdowej
- KDW tereny dróg wewnętrznych
- KDWx teren drogi wewnętrznej - pieszo-jezdni
- obiekt ujęty w gminnej ewidencji zabytków
- strefa zieleni izolacyjnej
- napowietrzna linia elektroenergetyczna średniego napięcia 15kV
- proponowane podziały działek



Wyrys ze Studium uwarunkowań i kierunków zagospodarowania przestrzennego Gminy Tarnowo Podgórne
Skala 1:10 000



- M3 tereny zabudowy mieszkaniowo-usługowej
- granica obszaru objętego planem

SKALA 1:1000
0 10 20 30 40 50 m