

Projekt budowy/przebudowy ul. Jeżynowej w m. Sady

1. Zakres opracowania

➤ ul. Jeżynowej w m. Sady

Kategoria drogi:

- gminna wewnętrzna
- długość drogi ok. 300 mb
- pełna konstrukcja pieszo jezdni (z pełnej kostki)
- od strony DK 92 na ul. Jeżynowej należy zaprojektować „nawrotkę” oraz uwzględnić brak przejazdu drogą serwisową od strony ronda przy firmie AMAZON;

Chodnik:

- NIE

Pasy zieleni:

- NIE

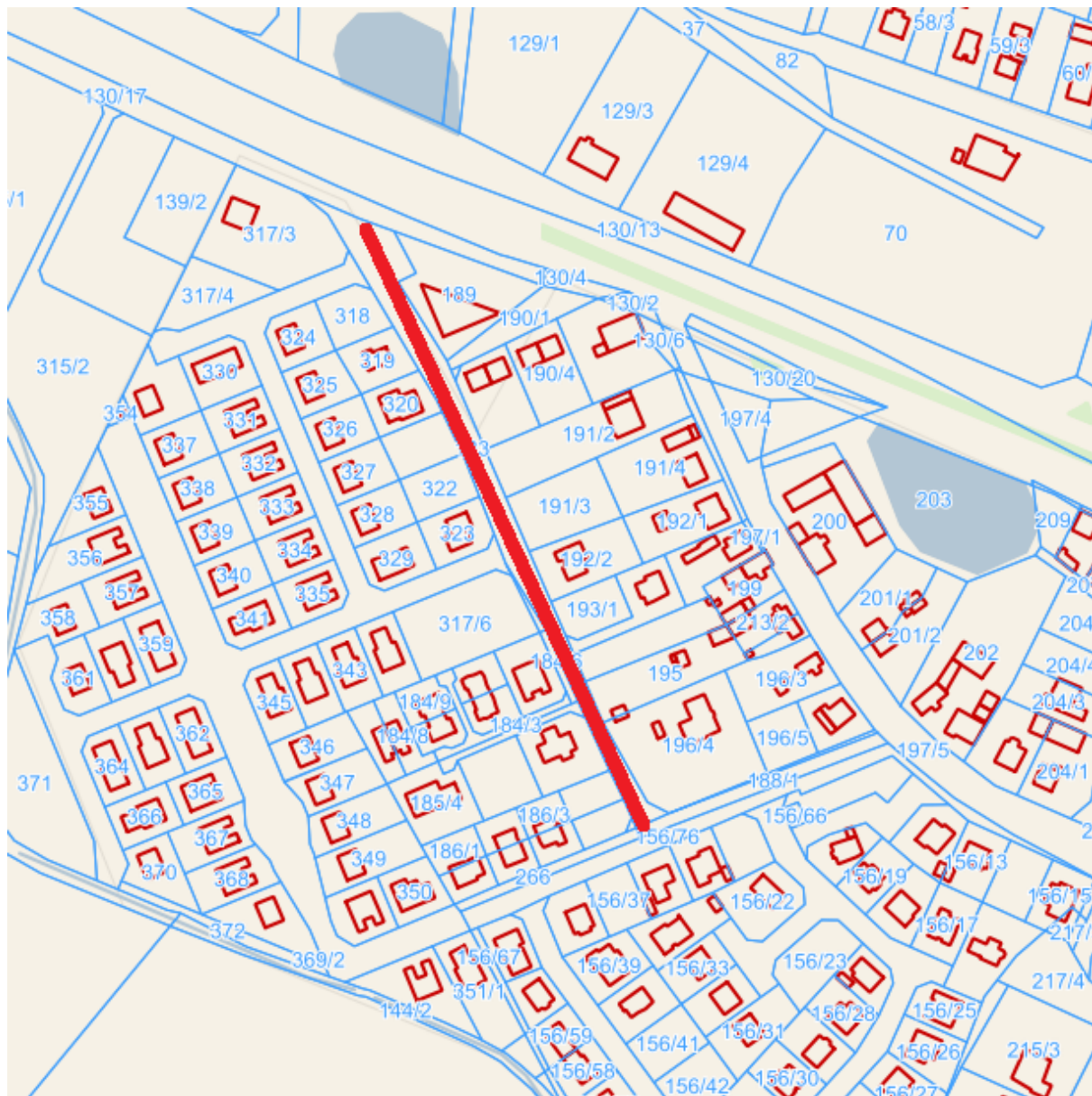
Oświetlenie uliczne:

- NIE

Odwodnienie:

- do istniejącej KD w ul. Jeżynowej i ul. Jagodowej

UL. JEŻYNOWA W SADACH



 ZAKRES OPRACOWANIA

2. Wymagania

1. Rozwiązania projektowe, konstrukcję nawierzchni, organizację ruchu, itp. na roboczo uzgodnić w Wydziale Infrastruktury Drogowej Urzędu Gminy Tarnowo Podgórne.
2. Projekt budowlany branży drogowej i sanitarnej należy wykonać w 4 egzemplarzach (w tym 2 egz. trwale spięte) oraz projekt wykonawczy w 3 egzemplarzach. Projekt budowlany powinien zawierać wszystkie elementy pozwalające uzyskać pozwolenie na budowę. Projekt wykonawczy winien spełniać wymagania projektu wykonawczego i pozwolić Wykonawcy robót wykonać zadanie.
3. Projekty branżowe usunięcia kolizji wykonać w 4 egzemplarzach (w tym 2 egz. trwale spięte) oraz projekt wykonawczy w 3 egzemplarzach, (zakres usunąć ewentualnych kolizji przedstawić na roboczo w WID - UGTP). Projekty winny posiadać wszystkie niezbędne uzgodnienia, zgody i zatwierdzenia. Uzgodnienia dołączone do projektów winny być czytelne i opatrzone komentarzem projektanta.
4. Projekt docelowej organizacji ruchu – uzgodniony i zatwierdzony w 4 egzemplarzach.
5. Przedmiar robót dla poszczególnych branż opracować w 2 egzemplarzach,
6. Szczegółowe specyfikacje techniczne wykonania i odbioru robót dla poszczególnych branż opracować w 3 egzemplarzach,
7. Kosztorys inwestorski – opracować i uzgodnić z Wydziałem Infrastruktury Drogowej Urzędu Gminy Tarnowo Podgórne – opracować w 2 egzemplarzach,
8. Dokumentację projektową, przedmiary robót, kosztorysy inwestorskie opracować w 2 egzemplarzach w wersji elektronicznej w tym:
 - pliki tekstowe – format *.pdf oraz *.tiff, *.xls, *.doc
 - pliki graficzne – format *.dwg oraz *.pdf i *.tiff
9. Dokumentację projektową należy opracować na aktualnym podkładzie geodezyjnym (numerycznym) oraz przekazać w wersji *.dwg oraz *.pdf.
10. Badania gruntowo-wodne podłoża oraz nośności istniejącej nawierzchni w 2 egzemplarzach
11. Informacja dotycząca bezpieczeństwa i ochrony zdrowia w 3 egzemplarzach
12. Szczegółowa inwentaryzacja drzew i krzewów w 3 egzemplarzach (jeżeli będzie konieczność)
13. Należy uzyskać zgody właścicieli gruntów (w przypadku gruntów prywatnych) na których jest planowana inwestycja, niezbędnych opinii, decyzji, pozwoleń dla uzyskania pozwolenia na budowę/zgłoszenia zamiaru wykonania robót budowlanych/decyzji o zezwoleniu na realizację inwestycji drogowej.
14. Uzyskanie pozwolenie na budowę/ zaświadczenia o braku sprzeciwu do zgłoszenia zamiaru wykonania robót