

MIEJSCOWY PLAN ZAGOSPODAROWANIA PRZESTRZENNEGO DLA TERENÓW DZIAŁEK NR 2, 3, 4, 5 W BATOROWIE, PRZY ULICY ZAKRZEWSKIEJ

Załącznik nr 1 do Uchwały nr
Rady Gminy Tarnowo Podgórne
z dnia.....

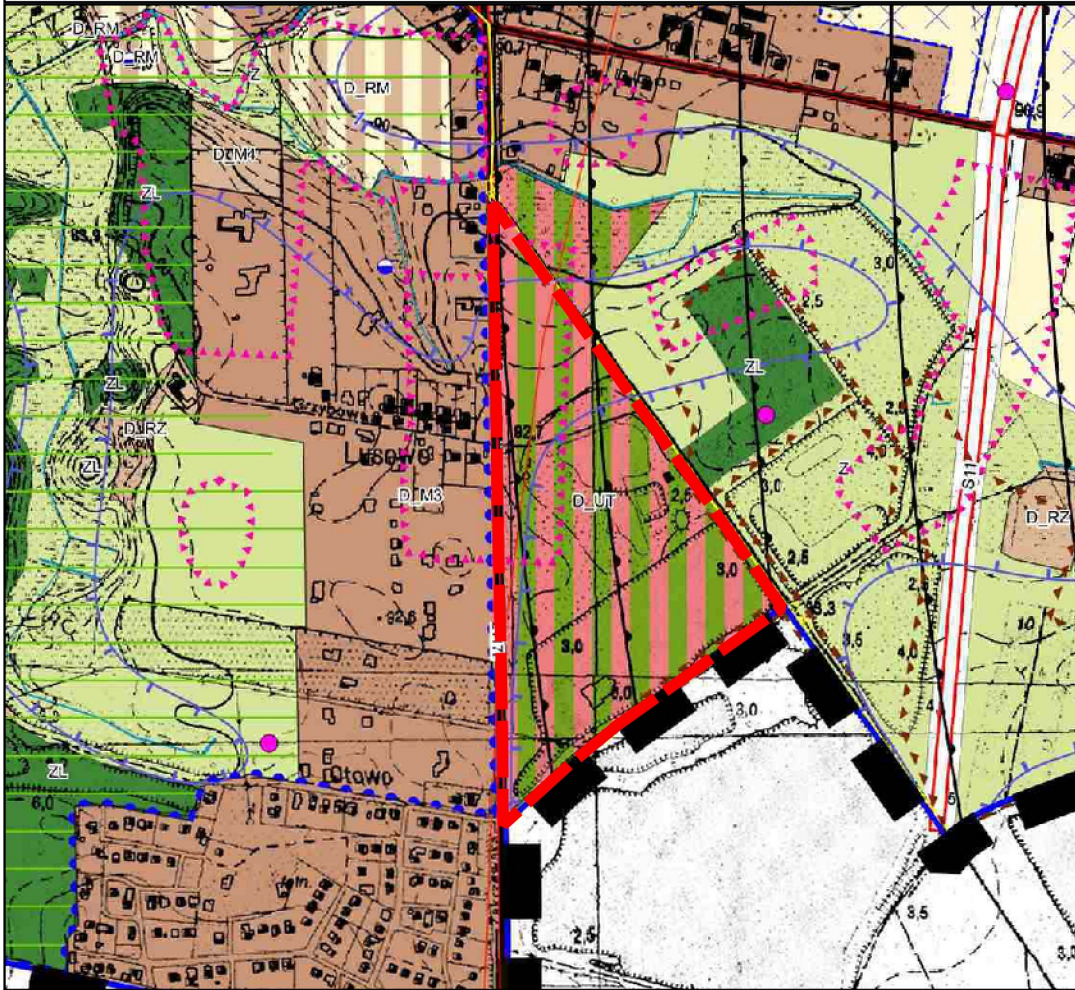
OBJAŚNIENIA UŻYTYCH OZNACZEŃ



-  granica obszaru objętego planem
-  linie rozgraniczające tereny o różnym przeznaczeniu lub różnych zasadach zagospodarowania
-  nieprzekraczalna linia zabudowy
-  tereny usług sportu i rekreacji
-  teren drogi wewnętrznej
-  teren publicznego ciągu pieszo - rowerowego
-  archeologiczne strefy ochrony konserwatorskiej
-  wody powierzchniowe na terenie o innym przeznaczeniu
-  zieleni izolacyjna
-  granica złoża "Zakrzewo I" (numer złoża 1593)
-  napowietrzne linie elektroenergetyczne średniego napięcia 15kV
-  granica gminy Tarnowo Podgórne

Obszar objęty planem położony jest w granicach udokumentowanego złoża wód termalnych "Tarnowo Podgórne GT-1" (numer złoża 15707)



Wyrzys ze Studium uwarunkowań i kierunków zagospodarowania przestrzennego Gminy Tarnowo Podgórne
Skala 1:10 000



-  tereny usług turystyki
-  granica obszaru objętego planem